

# DUIVEN AKKER

- GENNEP -

*4 levensloopbestendige patiwoningen*



*Duurzaam  
wonen midden  
in het hart van  
Gennep*

Verkopend makelaar:  
Makelaardij Twan Poels

Aannemer  
BCP Bouw

# Ontdek het perfecte harmonieuze thuis in het bruisende hart van Gennepe! Deze levensloopbestendige nieuwbouwwoningen bieden een zorgeloze en comfortabele levensstijl, gelegen aan een sfeervol hofje.

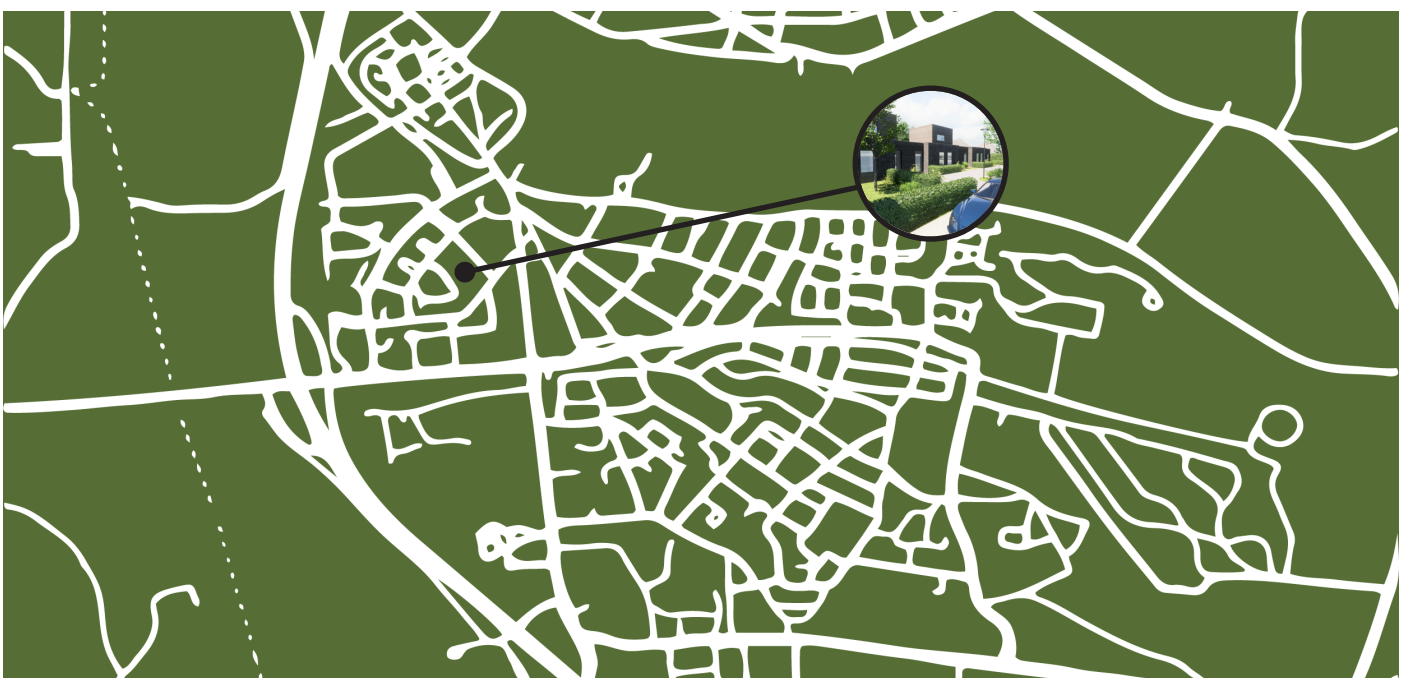
Deze unieke en riante nieuwbouwwoningen zijn prachtig gesitueerd nabij het levendige centrum van Gennepe, waardoor alle dagelijkse voorzieningen binnen handbereik zijn. Het hofje hoort bij de woningen en blijft in eigendom. Samen met je burens bepaal je hoe je gebruik maakt van deze private gezamenlijke buitenruimte. Ervaar het genot van een centrale locatie zonder in te leveren op rust en privacy. Dit is jouw kans om te wonen op een plek waar het comfort van een moderne nieuwbouwwoning samenkomt in een hofje om elkaar te ontmoeten, met de gezelligheid van een historisch centrum en het gemak van alle dagelijkse voorzieningen binnen handbereik.

Met de komst van het nieuwbouwproject "Woonhofje De Duivenakker" wordt de woongelegenheden in Gennepe weer vergroot voor de senioren en ouderen! BCP Bouw realiseert in samenwerking met de grondeigenaar het woonplan "De Duivenakker" met 4 levensloopbestendige geschakelde woningen waarvan 2 woningen zijn voorzien van een opbouw. Het hofje wordt geheel ingericht opgeleverd.

De stad Gennepe ligt in de provincie Limburg en telt circa 9.285 inwoners. Gennepe is afgeleid van het keltische "Ganapja" wat verwijst naar de locatie, plaats waar twee wateren samenkomen, de Maas en de Niers. In de directe omgeving van Gennepe zijn dan ook tal van prachtige wandel- en fietsroutes in het natuurgebied "Gennepheide" of "Het Heijense Bos".

Om uitgebreid te winkelen liggen Nijmegen, Venray en Uden, op slechts een half uurtje rijden. Door de centrale ligging, omgeven door verschillende natuurgebieden, is het heerlijk wonen in Gennepe.

Enthousiast geworden over dit project? Neem dan contact op met Makelaardij Twan Poels te Gennepe.



# Bouwnummer 1



5.26 m      3.71 m



- 2 slaapkamers op de begane grond

- Gelegen op de hoek

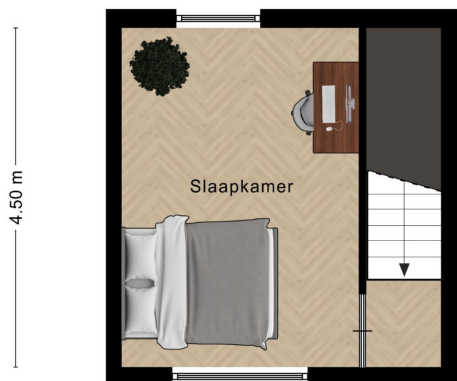
woonoppervlak    ca. 95 m<sup>2</sup>  
 perceel            ca. 173 m<sup>2</sup>

# Bouwnummer 2



3.15 m

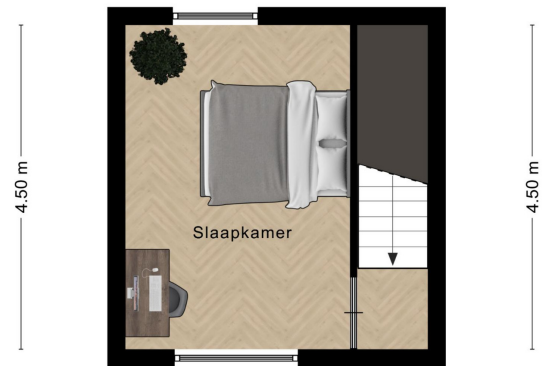
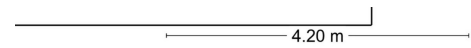
5.49 m 3.72 m



- 1 slaapkamer op de begane grond en 1 op de 1e verdieping voor meerdere gebruikersdoeleinden.

woonoppervlak ca. 113 m<sup>2</sup>  
perceel ca. 171 m<sup>2</sup>

# Bouwnummer 3



- 1 slaapkamer op de begane grond en 1 op de 1e verdieping voor meerdere gebruikersdoeleinden.

woonoppervlak ca. 113 m<sup>2</sup>  
 perceel ca. 208 m<sup>2</sup>

# Bouwnummer 4



- 2 slaapkamers op de begane grond

- Met één parkeerplaats op eigen terrein

woonoppervlak ca. 107 m<sup>2</sup>  
perceel ca. 253 m<sup>2</sup>



# Technische omschrijving

Koopwoningen plan Duivenakker te Gennep

Datum 16-01-2023

## Algemeen

- Deze technische omschrijving is nauwkeurig en met zorg samengesteld aan de hand van gegevens en tekeningen verstrekt door de architect en de adviseurs van dit project.
- Ondanks het bovenstaande wordt een voorbehoud gemaakt ten aanzien van bijvoorbeeld wijzigingen voortvloeiende uit de eisen van de overheid en/of nutsbedrijven.
- Verkoper/ aannemer zijn gerechtigd tijdens de (af)bouw die wijzigingen in het plan aan te brengen, waarvan de noodzakelijkheid bij de uitvoering blijkt, mits deze wijzigingen geen afbreuk doen aan de waarde, de kwaliteit, het uiterlijk aanzien en de bruikbaarheid van de woning.
- Deze wijzigingen zullen geen der partijen enig recht geven tot het vragen van verrekening van meerdere of mindere kosten.
- Alle installaties worden geheel volgens de voorschriften van de plaatselijke nutsbedrijven uitgevoerd.
- De plaats van de elektravoorzieningen, ventilatievoorzieningen en andere installaties (ook de afmeting daarvan) worden bepaald door de berekeningen van de installateurs.
- De op tekening weergegeven maten zijn indicatief en derhalve niet geschikt voor opdrachten door de koper en derden.
- De verkoopinformatie is met de grootste zorg vervaardigd, echter kunnen wij ten aanzien van afwijkingen geen aansprakelijkheid aanvaarden.
- De Artist Impressies in de verkoopinformatie geven een indicatief beeld, hieraan kunnen geen rechten worden ontleend.
- Deze brochure is indicatief van aard.
- Texturen, kleuren en maten en dergelijke in deze brochure zijn daarom ook indicatief.

## Uitvoeringsduur

De uitvoeringsduur van de bouw van de woning bedraagt een aantal werkbare werkdagen, nader aangegeven in de aannemingsovereenkomst, te rekenen vanaf het tijdstip dat de ruwe begane grondvloer gereed is. Feestvakantiedagen, weekeinden en ATV-dagen, alsmede dagen met slechte weersomstandigheden zoals bijvoorbeeld regen en vorst, vallen niet onder werkbare werkdagen.

## Meer-en minderwerk

De koper krijgt de gelegenheid persoonlijke keuzes te maken, voor zover de stand van de bouwwerkzaamheden dit nog toelaat. Na ondertekening van de koop- en aannemingsovereenkomst zal de aannemer contact met de koper opnemen. Tijdens dit gesprek worden de meer- en minderwerklijst en de persoonlijke voorkeuren doorgenomen en wordt de gehele meer- en minderwerkprocedure uitgelegd. Voor de goede orde wijzen wij u nog op een aantal aspecten die bij het meer- en minderwerk van belang zijn:

- Werkzaamheden in en om de woning door u en/of derden, niet zijnde de ondernemer, zijn vóór het opleveren van de woning niet toegestaan.
- Wijzigingen aan buitengevels m.u.v. wijzigingen zoals opgenomen in de optielijst, zijn niet mogelijk.
- Alle meer- en minderwerken die met u worden overeengekomen dienen te voldoen aan de geldende voorschriften en regelgeving.

## Aankoopprocedure

Bij dit project wordt gewerkt met een zogenaamde gesplitste koop- en aannemingsovereenkomst. U gaat daarbij een koopovereenkomst aan met betrekking tot de aankoop van de grond. Met BCP Bouw gaat u een aannemingsovereenkomst aan ten behoeve van de bouw van uw woning. Bij de ondertekening van de aannemingsovereenkomst zullen de door u ontvangen verkoopstukken als contractstuk door de aannemer en u worden gewaarmerkt en daarmee onderdeel zijn van de te ondertekenen aannemingsovereenkomst. Met het ondertekenen van beide overeenkomsten verplicht u zich respectievelijk tot het betalen van de koopprijs van de grond en tot het betalen van de aanneemsom. De koopovereenkomst en aannemingsovereenkomst zijn onlosmakelijk aan elkaar verbonden. De twee bedragen die in de overeenkomsten staan zijn bij elkaar opgeteld de verkoopprijs van uw woning, de Vrij Op Naam prijs. De wettelijke verplichte overdrachtsbelasting voor de grond is in deze prijs opgenomen. Zodra de overeenkomsten zijn getekend, ontvangt u hiervan een kopie. Het originele exemplaar wordt naar de notaris gezonden die zal zorg dragen voor het opmaken van de leveringsakte (akte van overdracht) en zo nodig tevens de hypotheekakte.

Kosten die niet in de koopsom zijn opgenomen zijn:

- Financieringskosten
- Kosten hypotheekakte
- Afsluitprovisie
- Taxatiekosten
- Kosten van meer- en minderwerk
- Aansluitkosten telefoon en centrale antenne-inrichting (glasvezel)
- Bouwrente over de eventueel reeds vervallen grondkosten en bouwtermijnen

## Verzekering

Tijdens de bouw zijn alle woningen verzekerd middels een zogenaamde CAR-(Constructie All-Risk)verzekering. M.i.v. de datum van oplevering dient de woning te worden verzekerd door de toekomstige eigenaar.

## Betalingen

De termijnen en betalingen staan vermeld in de aannemingsovereenkomst. Tussentijdse wijzigingen in de BTW-tarieven zullen worden verrekend (BTW bedraagt nu geldend 21%).

## Oplevering

Nadat de woning gereed is voor oplevering zal deze aan u worden overgedragen mits door u aan alle financiële verplichtingen is voldaan. Samen met u neemt de aannemer de woning op en plaatst de eventuele bemerkingen op een opleveringsstaat, welke door beide partijen getekend wordt.

Geconstateerde klachten, gebreken en/of tekortkomingen, zullen zo spoedig mogelijk opgelost worden.

Bij kleine onvolkomenheden moet u met een belangrijk punt rekening houden: een woning is gebouwd uit levende materialen die nog zullen gaan 'werken', zoals dat in bouwtermen heet. Zo kunnen er bij stucwerk bijvoorbeeld haarscheurtjes ontstaan. Dat is niets ernstigs; ze worden veroorzaakt door het uit uw woning wegtrekkend vocht en zettingen. Dit kan nooit worden voorkomen.

## Peil

Het peil 'P' waaruit alle hoogten en diepten worden gemeten, komt overeen met de bovenkant van de afgewerkte begane grondvloer. De juiste maat wordt bepaald i.o.m. de dienst Bouw- en Woningtoezicht van de gemeente.

## Erfafscheidingen

Aan de achterzijde wordt een erfafscheiding aangebracht.

## Fundering

Aan de hand van de sonderingen en het terreinonderzoek, worden de funderingswerken van gewapend beton op vaste grondslag toegepast conform de berekeningen van de constructeur.



## Vloeren

De begane grondvloer wordt uitgevoerd in een geïsoleerde betonvloer. De (verdiepingsvloer) en dakvloer worden uitgevoerd in een betonnen systeemvloer.

## Gevels

De buitengevels van de woningen worden uitgevoerd in metselwerk. De kleur van de gevelstenen en de metseldetails worden toegepast conform het ontwerp van de architect. De opbouw constructie van kavel 2 en 3 worden uitgevoerd in prefab hout

## Goten en hemelwaterafvoeren

De hemelwaterafvoeren worden uitgevoerd in pvc. De riolering wordt voorzien van de benodigde ontstoppingsstukken.

## Daken

De platte daken worden voorzien van een isolatielaag waarop een bitumineuze dakbedekking wordt aangebracht welke geschikt is (zo mogelijk) voor het aanbrengen van zonnepanelen.

## Buitenkozijnen, -ramen en -deuren

De buitenkozijnen, deuren en ramen worden uitgevoerd in hardhout. Alle buitendeuren worden voorzien van gelijksluitende cilinders, zodat deze bedienbaar zijn met één exclusieve sleutel per woning. De ramen worden voorzien van draai(kiep)beslag.

## Hang- en sluitwerk

De buitenkozijnen van de woning worden voorzien van deugdelijk, inbraak werend hang- en sluitwerk. In de entree deur wordt geen briefplaat opgenomen.

Sloten van de binnendeuren in de woning worden als volgt uitgevoerd:

- toilet: vrij- en bezetslot;
- badkamer: vrij- en bezetslot;
- meterkast: kastslot;
- overige deuren: loopslot.

## Waterslagen

Onder de raamkozijnen worden kunststeen raamdorpels aangebracht.

## Trappen

De trap naar de eerste verdieping (Kavel 2 en 3) wordt uitgevoerd als een vaste dichte vurenhouten trap. De trap wordt voorzien van vurenhouten balustrades en houten mahonie muurleuning. Zo nodig wordt er t.b.v. leidingen een lepe hoek aangebracht.

## Binnenwanden

De binnenspouw bladen en de woningscheidende wanden worden uitgevoerd in kalkzandsteen. De niet dragende binnenwanden worden uitgevoerd in elementen van cellenbeton of gipsblokken.

## Binnenkozijnen en -deuren

De binnenkozijnen worden uitgevoerd in staal, afgelakt in kleur met bovenlichten. De binnendeuren zijn afgelakte dichte opdekdeuren.

## Leidingkokers

Voor het wegwerken van leidingen in de woning worden voor zover niet anders aangegeven leidingkokers aangebracht. In de meterkast worden geen leidingkokers aangebracht en komt het leidingwerk in het zicht.

## Vloerplinten

Er worden geen vloerplinten aangebracht. De wandafwerking wordt niet helemaal doorgezet tot op de aansluiting van de vloer waardoor het mogelijk is dat de onderste ca. 35mm niet is afgewerkt.

## Plafondafwerking

De plafonds van de begane grond en op de eerste verdieping (kavel 2 en 3) worden afgewerkt met wit spuitwerk.

## Vloerafwerking en stukadoorswerk

Alle vloeren, met uitzondering van de betegelde vloeren, worden afgewerkt met cementdekvloeren. In alle dekvloeren wordt vloerverwarming aangebracht. Alle betonplafonds worden voorzien van structuur spuitwerk, kleur wit. De V-naden tussen de vloerelementen blijven in het zicht. De wanden welke niet betegeld worden, worden behang-klaar opgeleverd. Behangklaar wil zeggen dat de wanden geschikt zijn om te behangen of een ander afwerking met structuur. De wanden zijn dan (nog) niet geschikt voor gladde afwerkingen zoals texwerk.

## Tegelwerk

Wandtegels; maximale afmeting 200 x 300 mm, is een stelpost van € 20,00 per m<sup>2</sup> opgenomen voor aankoop inclusief btw

Vloertegels ; maximale afmeting 300 x 300 mm, is een stelpost van € 30,00 per m<sup>2</sup>. De wanden van de badkamer en toilet worden betegeld tot aan het plafond. De vloer in de badkamer en het toilet worden geheel betegeld. Voor eventueel andere keuze tegels kan dat, in overleg met de aannemer.

## Vensterbanken en dorpels

Onder de raamkozijnen met borstweringen worden aan de binnenzijde vensterbanken toegepast van kunststeen. Onder de deuren van de badkamer en het toilet worden kunststeen dorpels aangebracht. Onder de buitendeuren worden kunststofdorpels toegepast.

## Keuken

Het leveren en plaatsen van de keuken met eventueel wandtegelwerk is niet opgenomen. De aansluitpunten van elektra, water en riolering worden op een standaard plaats afgedopt aangebracht.

In de woning wordt géén standaard voorziening aangebracht voor de mogelijkheid tot een afzuigkap.

Het staat koper geheel vrij zijn keuze te bepalen bij een keukenleverancier die de keuken na de oplevering kan plaatsen.

## Beglazing

De buitenkozijnen, ramen en deuren worden voorzien van HR++ isolatie glas. De binnen beglazing wordt uitgevoerd in enkel glas.(bovenlichten)

## Schilderwerk

Alle houten kozijnen, ramen en deuren worden aan de buitenzijde dekkend geschilderd. De kleur wordt bepaald in overleg met de architect. De binnenzijde wordt gegrond opgeleverd. Schilderwerk dichte trap: De houten trapbomen, traphekken, treden, stootborden, aftimmeringen en de traponderzijde worden gegrond opgeleverd. De mahoniehouten muurleuning worden onbehandeld opgeleverd. Alle overige betimmeringen worden gegrond opgeleverd.

## Waterinstallatie

De aanleg- en aansluitkosten van de waterinstallaties zijn in de koopsom inbegrepen. De koudwaterleiding wordt aangelegd vanaf de watermeter in de meterkast en is afsluitbaar. De koudwaterleiding wordt aangesloten en naar de volgende tappunten aangelegd:

- de positie voor de mengkraan in de keuken (afgedopt);
- de fonteinkraan in de toilet;
- de wastafelmengkraan in de badkamer;
- de douchemengkraan in de badkamer;
- het aansluitpunt voor de wasmachine;
- het tappunt voor de warmtepomp;
- de warmwaterleiding wordt aangesloten en naar de volgende tappunten aangelegd;
- de positie voor de mengkraan in de keuken (afgedopt);
- de wastafelmengkraan in de badkamer;
- de douchemengkraan in de badkamer.

## Sanitair

Er wordt sanitair aangebracht in de woning zoals hieronder omschreven:

### Toilet

- vrijhangend wandcloset met inbouwreservoir van het merk Villeroy & Boch (serie O-Novo) in kleur wit;
- closetzitting met deksel van het merk Villeroy & Boch (serie O-Novo) in kleur wit;
- fontein van het merk Villeroy & Boch (serie O-Novo) in kleur wit;
- verchromde fonteinkraan;

### Badkamer

- douchevloerputje met rvs rooster;
- thermostatische douchemengkraan met glijstang van het merk HansGrohe;
- wastafel van het merk Villeroy & Boch (serie O-Novo) in kleur wit;
- wastafelmengkraan van het merk HansGrohe;
- vrijhangend wandcloset met inbouwreservoir van het merk Villeroy & Boch (serie O-Novo) in kleur wit;
- closetzitting met deksel van het merk Villeroy & Boch (serie ONovo) in kleur wit.

De badkamerindeling kan niet meer worden gewijzigd.

## Verwarming en warmwater installatie

De woning wordt uitgerust met een lucht – water warmtepomp inclusief warmwatervoorziening.

Met deze installatie wordt uw woning op een comfortabele, energiezuinige en milieuvriendelijke wijze verwarmd. De gehele begane grond en verdieping excl. gang,berging en overloop (kavel 2 en 3) wordt voorzien van vloerverwarming als hoofdverwarming (geen radiatoren). Uitgaande van een buitentemperatuur van -10°C en een windsnelheid van 5m/s moeten navolgende tempraturen worden gehaald.

- entree 15°C
- woonkamer 20°C
- eetkamer en keuken 20°C
- toilet 18°C
- overloop (kavel 2 en 3) (onverwarmd)
- slaapkamers 20°C
- badkamer 22°C
- berging en gang (onverwarmd)

Uitgangspunt hierbij is gelijktijdige verwarming van alle vertrekken met gesloten ramen en deuren. Doorgaans zijn hogere tempraturen in de vertrekken mogelijk, omdat in de praktijk niet alle vertrekken continue en maximaal worden verwarmd. De gekozen vloerafwerking is van invloed op de capaciteit en werking van de vloerverwarming, en daarmee op de efficiëntie van de installatie. Geadviseerd wordt geen vloerafwerking toe te passen met een R-waarde >0,015m<sup>2</sup>.K/W. Middels een thermostaat in de woonkamer wordt de temperatuur centraal geregeld. De geïntegreerde boiler voor de warmwatervoorziening heeft een inhoud van 180 liter.

## Ventilatie voorzieningen

Er wordt een ventilatie unit gemonteerd welke is voorzien van warmteterugwinning. Door middel van inblaas- en afzuigventielen worden de ruimten geventileerd. De ventilatieluchttoevoer wordt geregeld op basis van een vast tijdschema. Verder zullen in (enkele) kozijnen doorspuivoorzieningen worden aangebracht worden volgens de ventilatieberekeningen.

## Elektrische installatie

De elektrische installatie wordt geheel uitgevoerd volgens de voorschriften van het nutsbedrijf en NEN 1010, met bijbehorende aardingsvoorschriften. De wandcontactdozen worden aangebracht op een hoogte van 300 mm boven vloerpeil behoudens in de berging, boven het aanrecht in de keuken en in de badkamer. Deze zitten op 1.200 mm boven vloerpeil. De schakelaars worden aangebracht op een hoogte van 1.050 mm boven vloerpeil. Het schakelmateriaal en de wandcontactdozen worden uitgevoerd als inbouwmodel kleur crème- wit. De woning is voorzien van belinstallatie en rookmelders. Er bestaat de mogelijkheid dat vanuit de BENG berekeningen er zonnepanelen worden toegepast op de woning (onder voorbehoud), Centraal Antennesysteem (CAI) Telecommunicatie-installaties. De aansluitpunten voor CAI worden in de woonkamer bedraad en afgemonteerd opgeleverd. Op de grootste slaapkamer wordt vanaf de meterkast 1 loze leiding aangebracht voor eventueel CAI, telefoon of andere doeleinden.

De aansluitingen voor CAI en telefoon worden verkregen door betaling van de entreekosten en het nemen van een abonnement door de koper. Deze kosten zijn niet in de aanneemsom begrepen.

## Terreininventaris

Er wordt geen bestrating geleverd voor het terras, stoepen en inrit.

## Inrichting

Meubilering, behang en dergelijke zijn niet in de koopsom opgenomen.

## Schoonmaken en oplevering

De woningen worden 'bezemschoon' opgeleverd. Het sanitair, tegelwerk en de beglazing worden eenmaal nat gewassen.

## Algemeen

Bij aankoop wordt men tevens 1/5<sup>e</sup> deel mede eigenaar van de toegangsweg en het gezamenlijk hofje. Dit wordt een mooi ingerichte buitenruimte met groen, parkeervoorzieningen, verlichting en meubilair.

De kavels 1 t/m 3 hebben een parkeerplaats op het mandelig terrein.

Kavel 4 dient op zijn eigen terrein een parkeerplaats te realiseren.

# Afwerkstaat

## Woning optioneel met verdieping

### Duivenakker Gennep

#### Entree

vloer	cementdekvloer
wanden	behangklaar gepleisterd
plafond	wit structuur spuitwerk
cv	vloerverwarming
elektra	lichtpunt met schakelaar 1 enkel wcd met randaarde rookmelder 230V 1 buitenlichtpunt met schakelaar belinstallatie

#### Meterkast

vloer	betonvloer
wanden	multiplex en/of spaanplaat wit
plafond	onafgewerkt
uitrusting	water en elektra meter (levering en montage door nutsbedrijf) 1 groepenkast conform NEN 1010 1 invoerbuis voor telefoon 1 invoerbuis voor CAI aarding volgens NEN 1010 1 invoerbuis voor PV panelen

#### Toilet

vloer	tegelvloer
wanden	tegelwerk tot plafond
plafond	wit structuur spuitwerk
cv	vloerverwarming
elektra	lichtpunt met schakelaar
sanitair	wandcloset combinatie fontein combinatie
uitrusting	1 afzuigpunt WTW

Trapkast (indien van toepassing) kavel 2 en 3

Vloer	dekvloer
Wanden	behangklaar gepleisterd
Plafond	onderzijde trap
Electra	wandlichtpunt met schakelaar, 1 enkele wcd

#### Woonkamer

vloer	cementdekvloer
wanden	behangklaar gepleisterd
plafond	wit structuur spuitwerk
cv	vloerverwarming
elektra	2 lichtpunten met 2 schakelaars CAI aansluitpunt thermostaat leiding naar cv ketel 3 dubbel wcd met randaarde 1 buitenlichtpunt met schakelaar (terras) + rookmelder 230 V
uitrusting	inblaas-afzuigpunt WTW

## Keuken

vloer	cementdekvloer
wanden	behangklaar gepleisterd
plafond	wit structuur spuitwerk
cv	vloerverwarming
elektra	lichtpunt met schakelaar 2 dubbel wcd met randaarde algemeen gebruik + rookmelder 230 V 1 st. elektrisch koken 2x 230 V 1 st. koelkast
uitrusting	1 afzuigpunt WTW

## Overloop (indien van toepassing) kavel 2 en 3

vloer	cement dekvloer
wanden	behangklaar gepleisterd
plafond	wit structuur spuitwerk
elektra	lichtpunt met 1 wisselschakelaars rookmelder 230V

## Badkamer

vloer	tegelvloer
wanden	wandtegels tot plafond
plafond	wit structuur spuitwerk
cv	vloerverwarming
elektra	1 lichtpunt met schakelaar 1 wandlichtpunt met schakelaar 1 enkel wcd met randaarde nabij de wastafel
sanitair	douche combinatie vloerput met rvs rooster wastafelcombinatie wandcloset combinatie
uitrusting	1 afzuigpunt WTW

## Slaapkamers

vloer	cementdekvloer
wanden	behangklaar gepleisterd
plafond	wit structuur spuitwerk
elektra	1 lichtpunt met schakelaar 2 dubbel wcd met randaarde (de grootste slaapkamer heeft 3 dubbele wcd en een loze leiding voor een event. CAI aansluiting)
cv	vloerverwarming
uitrusting	inblaas-afzuigpunt WTW

## Gang

vloer	cementdekvloer
wanden	behangklaar gepleisterd
plafond	wit structuur spuitwerk
elektra	1 lichtpunt met wisselschakelaar 1 dubbel wcd met randaarde voor wasmachine en wasdroger 1 enkel wcd t.b.v. mechanische ventilatie 1 elektrische aansluiting t.b.v. warmtepomp rookmelder 230V

## Berging

vloer cementdekvloer

wanden behangklaar gepleisterd

plafond wit structuur spuitwerk

elektra 1 lichtpunt met wisselschakelaar

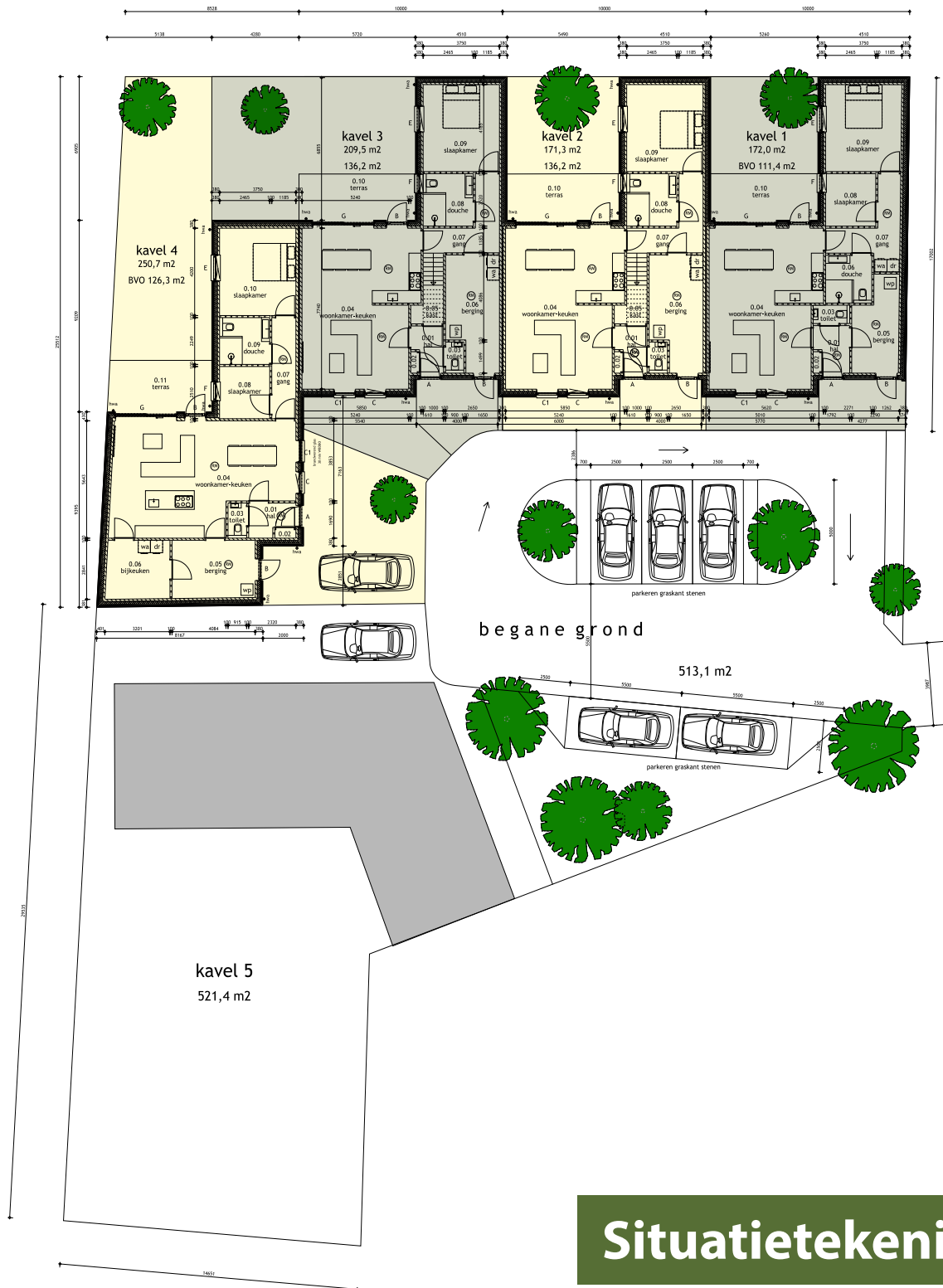
2 dubbele wcd met randaarde voor wasmachine en wasdroger

1 dubbel wcd met randaarde algemeen gebruik

1 enkel wcd t.b.v. mechanische ventilatie

1 elektrische aansluiting t.b.v. warmtepomp

rookmelder 230V



# DUIVEN AKKER

- GENNEP -

**Informatie en verkoop**  
**Makelaardij Twan Poels**

Twan Poels

Spoorstraat 131

6591 GT Gennep

T: 0485 – 550 450

E: [gennep@twanpoels.nl](mailto:gennep@twanpoels.nl)

[www.twanpoels.nl](http://www.twanpoels.nl)

**Aannemer**  
**BCP Bouw**

