

Contact vestiging Gennepe

Spoorstraat 131 0485-550450
6591 GT Gennepe gennepe@twanpoels.nl

Contact vestiging Cuijk

Stationsplein 86 - 88 0485-319220
5431 CE Cuijk cuijk@twanpoels.nl

Gezamenlijk onderweg naar jouw *woondromen*

Makelaars voor bestaande
en nieuwbouwwoningen,
maar vooral voor jou.

Vraagprijs € 325.000,-- k.k.

 Schoolstraat 21 | 5441 AL Oeffelt



Ons *kantoor*

Ons verhaal

Is je hart verkocht aan de omgeving bij ons in de regio Land van Cuijk en Noord-Limburg, maar heb je nog niet de juiste voordeur gevonden? Geen zorgen. We helpen je graag om jouw ideale woning te vinden, waarin jouw dromen en toekomst samenkomen.

Aangenaam, wij zijn Makelaardij Twan Poels en bij ons vind je bestaande en nieuwbouwwoningen in de mooiste regio van Nederland. Van pittoreske boerderijen tot moderne appartementen en van dorpen tot grote kernen: we hebben voor iedere smaak, elke droom en verschillende budgetten een mooi woningaanbod.

Bij het kopen van een huis willen we niets liever dan dat jij bewust de juiste keuze voor jezelf maakt.

Ontdek of deze woning voldoet aan jouw dromen en toekomstbeeld. Vraag jezelf daarom vooral af: "Is deze woning de juiste stap voor mij?" Denk aan de juiste prijs, de juiste woonomgeving en de juiste omstandigheden.

Zo zet jij met zekerheid de volgende stap. En als je je nieuwe voordeur opent? Dan voel je niets anders dan pure positiviteit.

Want we zijn gezamenlijk onderweg naar jouw woondromen.

Team Makelaardij Twan Poels

Meet the *team*



Twan Poels

*Directeur Gennep en Cuijk
NVM Makelaar & taxateur*



Erwin Kersten

*Directeur Cuijk
NVM Makelaar & taxateur*



Femke Vendel

NVM makelaar & taxateur



Martijn van Ooij

NVM Makelaar & taxateur



Vincent Visscher

Assistent makelaar



Claudia Tillemans

Officemanager / verhuurassistent



Kimber Heere

Nieuwbouwassistent



Moniek Kersten

*Binnendienst- en
marketingmedewerkster*



Niki Boumans-Janssen

Binnendienstmedewerkster



Petra van der Laan

Binnendienstmedewerkster



Annabelle Poels

Directiesecretaresse



Wilmien Poels

Backoffice manager

Over *de woning*

In de dorpskern van Oeffelt, op een royaal perceel gelegen halfvrijstaande woning met een aangebouwde bijkeuken en een houten tuinhuis. Op loopafstand van het natuurgebied "De Maasheggen", de basisschool en diverse dagelijkse voorzieningen.

Indeling:

Begane grond: hal met toegang tot de kelder, toilet, woonkamer met een gashaard en openslaande tuindeuren, dichte keuken.

1e verdieping: overloop, 3 slaapkamers, waarvan 1 met een vaste kast, badkamer voorzien van een douche, toilet en wastafel met meubel.

2e verdieping: via een vlizotrap bereikbare zolderverdieping met zolderkamer en een dakraam.

Diverse gegevens:

De keukenopstelling is voorzien van een natuurstenenblad en beschikt over een 4-pits gaskookplaat, afzuigkap, spoelbak, vaatwasser en combioven.

De woning is deels voorzien van rolluiken en geheel voorzien van aluminium kozijnen met draai-/ kiepramen met dubbel glas.

Er is dakisolatie en grotendeels spouwmuurisolatie aanwezig.

De woning beschikt over een royale oprit, geschikt voor meerdere auto's.

Op loopafstand gelegen van alle voornaamste dorpsvoorzieningen.

Verkoper attendeert hierbij koper op het feit dat hij het verkochte nooit zelf feitelijk heeft gebruikt en dat hij derhalve koper niet heeft kunnen informeren over eigenschappen c.q. gebreken aan het object waarvan hij op de hoogte zou zijn geweest als hij het verkochte zelf feitelijk had gebruikt.



De kenmerken

Bouwvorm

Soort woning	Eengezinswoning
Type woning	Twee onder een kapwoning
Bouwjaar	1961
Bouwvorm	Bestaande bouw
Ligging	aan rustige weg, in woonwijk

Indeling

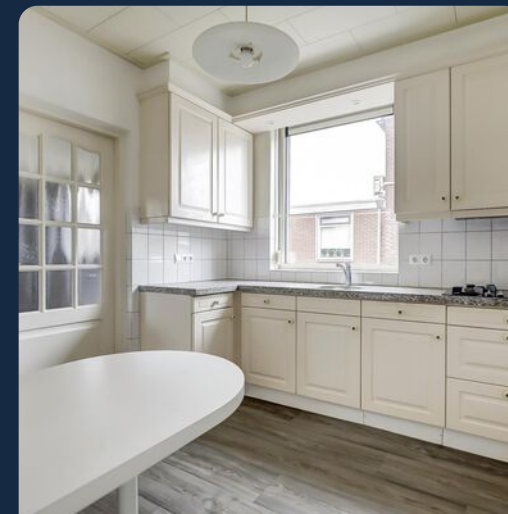
Woonoppervlakte	88 m ²
Perceeloppervlakte	373 m ²
Inhoud	395 m ³
Externe bergruimte	14 m ²
Aantal kamers	4
Aantal slaapkamers	3
Aantal woonlagen	3

Energie

Energieklasse	F
Isolatie	dakisolatie, muurisolatie, gedeeltelijk dubbel glas
Warmwater	Geiser eigendom
Verwarming	Gaskachels

Buitenruimte

Tuin	achtertuint, voortuin
Hoofdtuin	Achtertuint
Oppervlakte hoofdtuin	192 m ²
Ligging hoofdtuin	Noordoost
Garage	Geen garage
Parkeerfaciliteiten	openbaar parkeren, op eigen terrein





99 Ontdek of deze woning aan jouw *dromen* en *toekomstbeeld* voldoet

De foto's









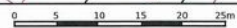
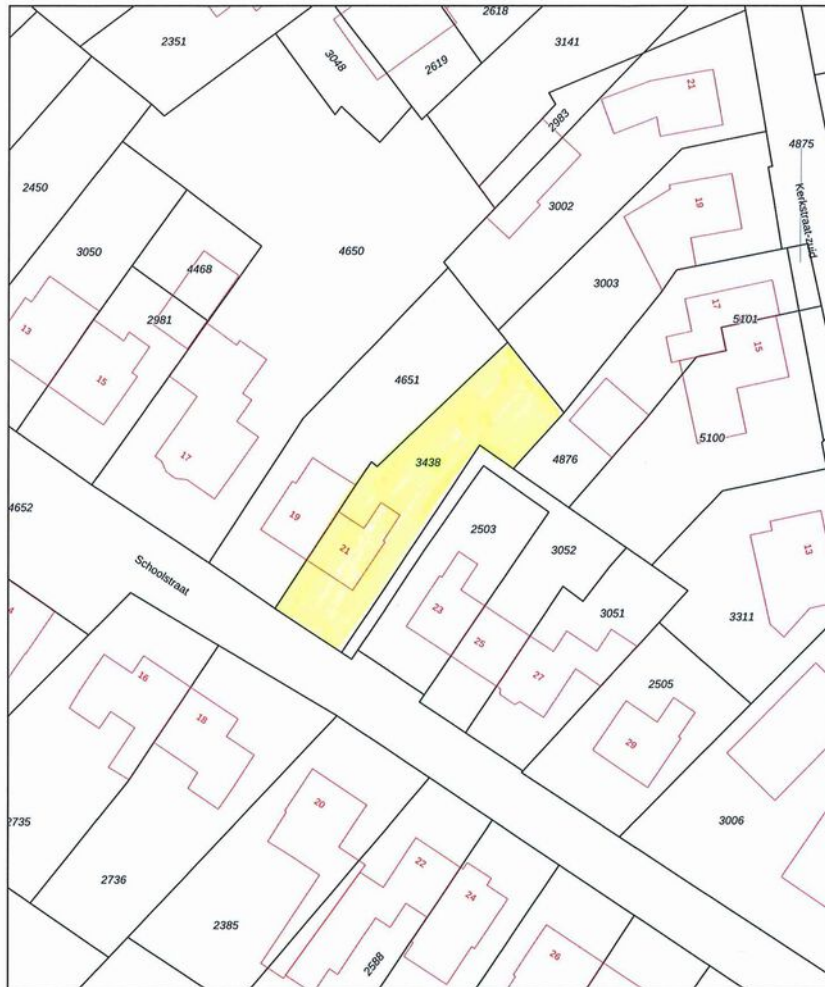






Kadastrale kaart

Uw referentie: Gennep



12345 Deze kaart is noordgericht
25 Perceelnummer
— Vastgestelde kadastrale grens
— Voorlopige kadastrale grens
— Administratieve kadastrale grens
— Bebouwing

Schaal 1: 500
Kadastrale gemeente Boxmeer
Sectie Z
Perceel 3438

Voor een eensluidend uittreksel, gelieve op :
De bewaarder van het kadaster en de openbare registers

Aan dit uittreksel kunnen geen betrouwbare maten worden ontleend.
De Dienst voor het kadaster en de openbare registers behoudt zich de intellectuele eigendomsrechten voor, waaronder het auteursrecht en het databankrecht.

Energie label woningen

Registratienummer
742672736

Datum registratie
03-02-2025

Geldig tot
30-01-2035

Status
Definitief

Deze woning heeft energielabel **F**



Isolatie

1 Gevels	+/-	+	++
2 Gevelpanelen	n.v.t.		
3 Daken	+/-	+	++
4 Vloeren	-	+/-	+
5 Ramen	+	++	+++
6 Bultendeuren	-	+/-	+

Installaties

7 Verwarming	Gas- of olikachels per ruimte	Verbeteradvies
8 Warm water	Keukengeiser	Verbeteradvies
9 Zonneboiler	Geen zonneboiler	Verbeteradvies
10 Ventilatie	Natuurlijke ventilatie via ramen en/of roosters	Verbeteradvies
11 Koeling	Geen koeling	
12 Zonnepanelen	Niet aanwezig	Verbeteradvies

Deze woning wordt verwarmd via een aardgas aansluiting

Warmebehoefte in de wintermaanden

Laag Gemiddeld **Hoog**

Risico op hoge binnentemperaturen in de zomermaanden

Laag **Hoog**

Aandeel hernieuwbare energie

0,0 %

Toelichtingen en aanbevelingen vindt u op pagina 2 en verder

Over deze woning

Adres
Schoolstraat 21
5441AL Oeffelt
BAG-ID: 0756010000009791

Detailaanduiding

Bouwjaar 1961
Compactheid 2,00
Vloeroppervlakte 110m²

Woningtype
Twee-onder-één kap



Opnamedetails

Naam
U Peijnenburg
Examennummer
4722.4362.1832

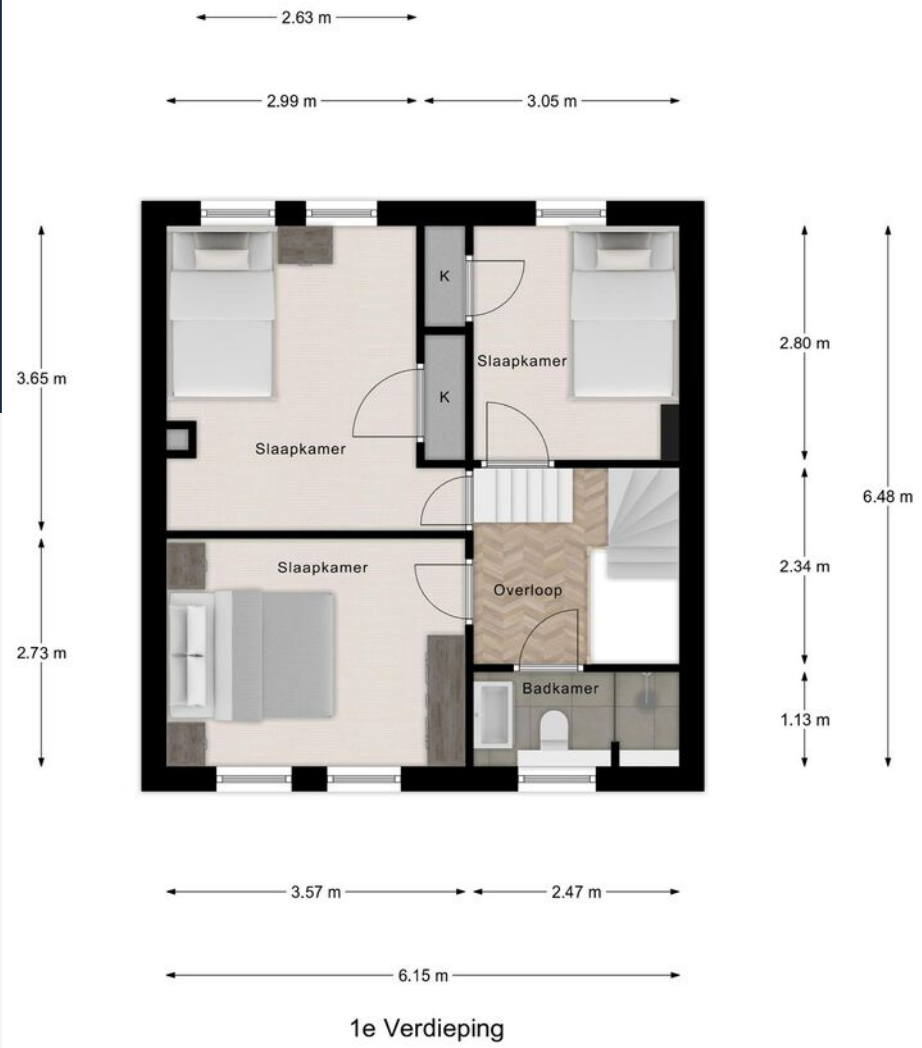
Certificaathouder
Energie label Deskundige

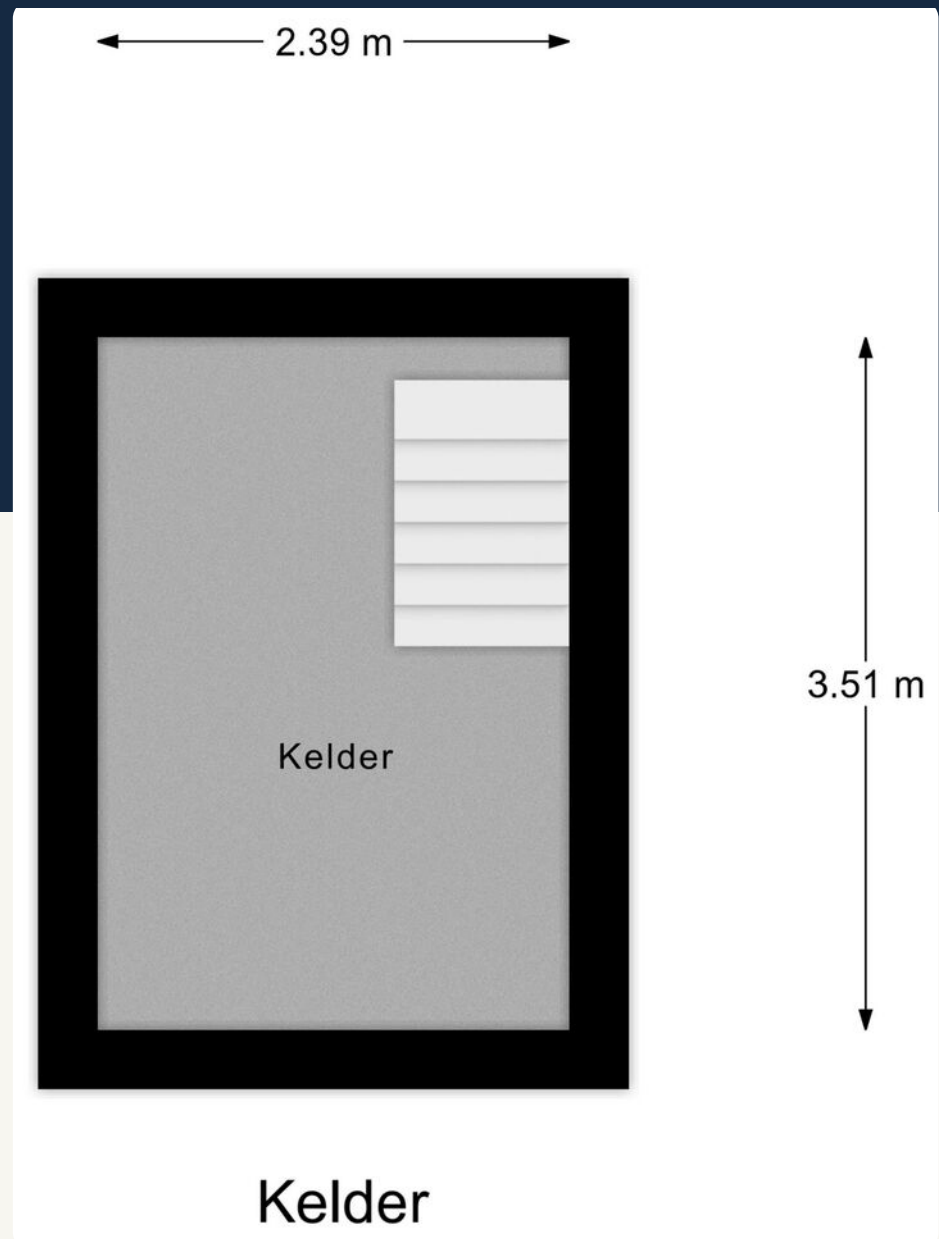
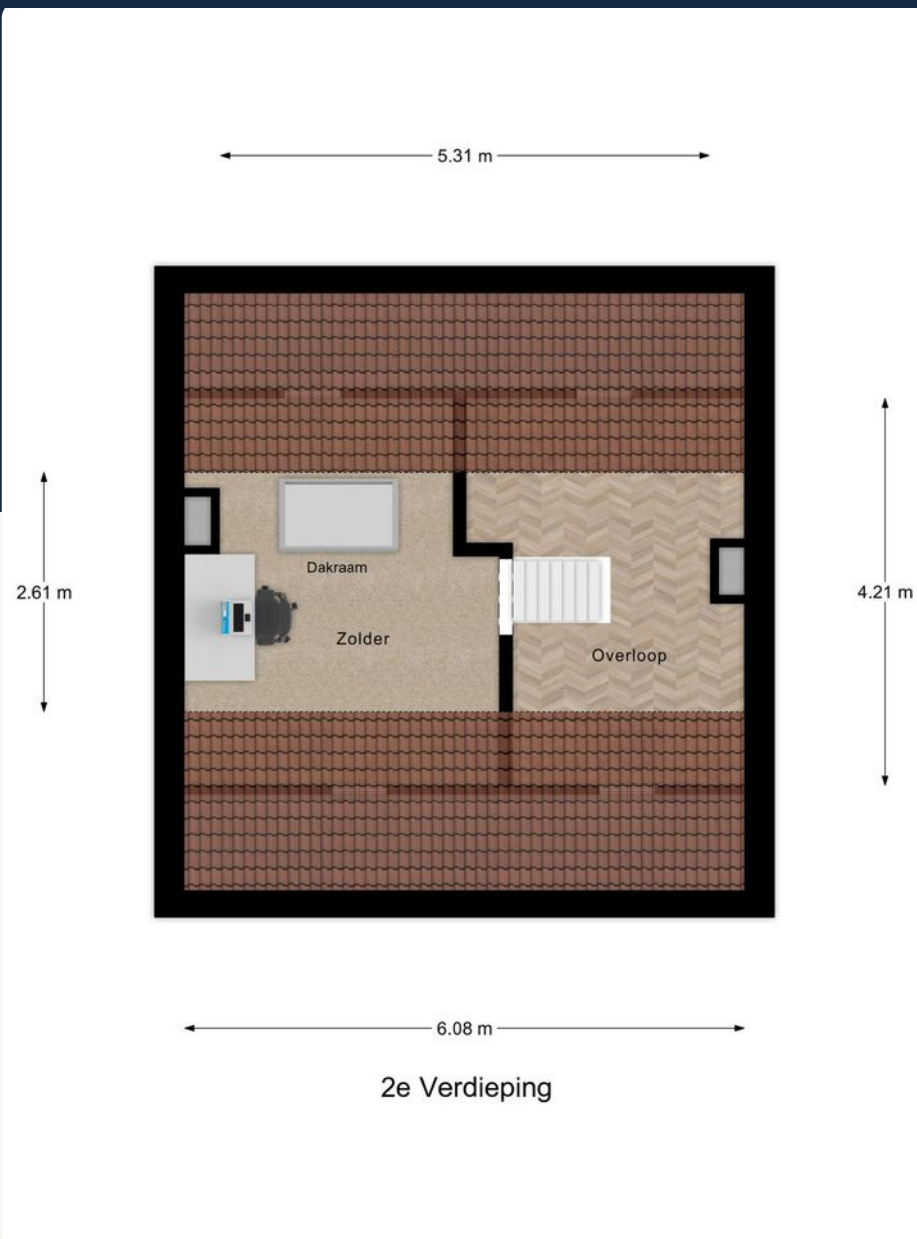
Inschrijfnummer
EPG2022-69W
KvK-nummer
85722022

Certificerende instelling
EPG-Certificering

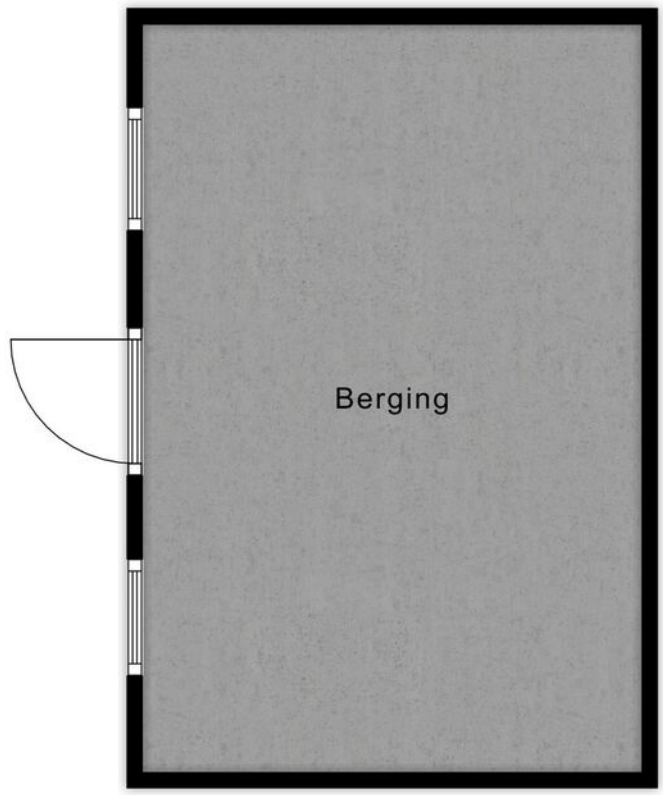
Soort opname
Basisopname







3.01 m



4.52 m

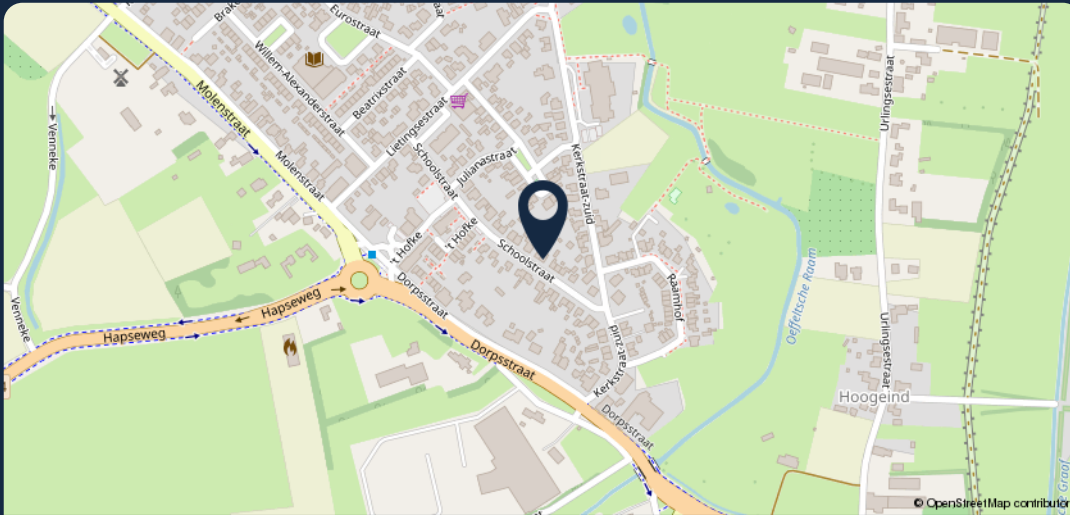
Berging

Lijst *van zaken*

Beschrijving	Blijft achter	Gaat mee	Ter overname
Woning - Interieur			
Inbouwspots/dimmers	x		
Opbouwspots/armaturen/lampen/dimmers	x		
Losse (hang)lampen	x		
Gordijnrails		x	
Vloerbedekking	x		
Plavuizen	x		
Zeil	x		
(Gas)kachels	x		
Woning - Keuken			
Keukenblok (met bovenkasten)	x		
Kookplaat	x		
Afzuigkap	x		
Combi-oven/combimagnetron	x		
Vaatwasser	x		
Woning - Sanitair/sauna			
Toilet	x		
Toiletrolhouder	x		
Douche (cabine/scherm)	x		
Wastafel	x		
Wastafelmeubel	x		
Badkamer Toilet	x		
Woning - Exterieur/installaties/veiligheid/energiebesparing			
(Voordeur)bel	x		
(Klok)thermostaat	x		
CV-installatie	x		
Tuin			
Tuinaanleg/bestrating	x		
Beplanting	x		
Buitenverlichting	x		
Tuinhuis/buitenberging	x		
Kasten/werkbank in tuinhuis/berging	x		

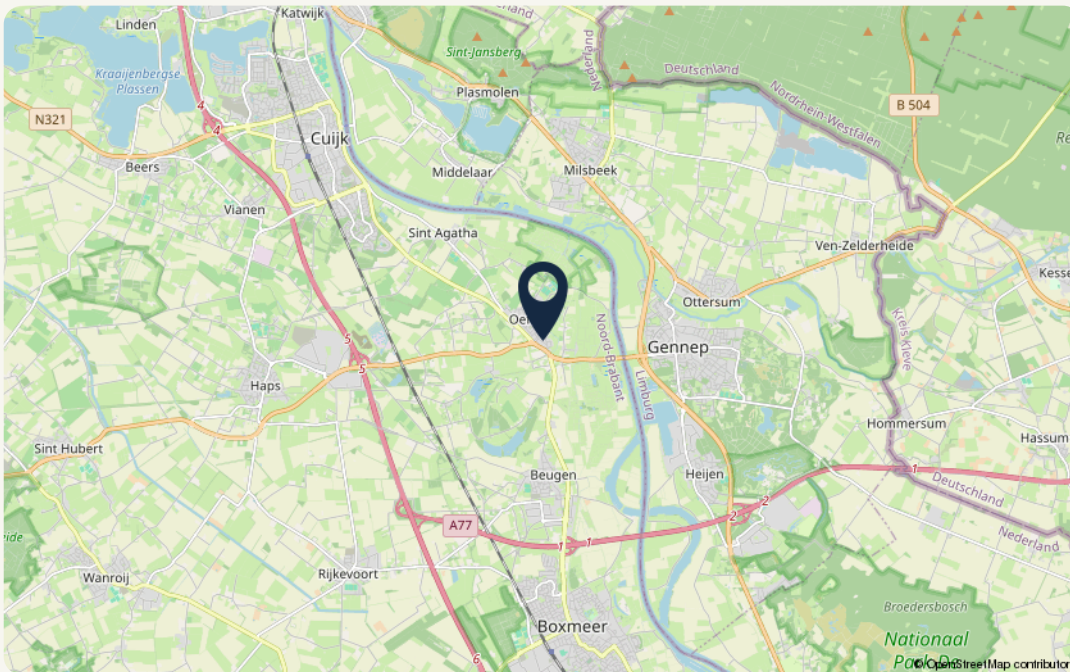
Beschrijving	Blijft achter	Gaat mee	Ter overname
---------------------	--------------------------	---------------------	-------------------------

De omgeving



99

Meer weten? Neem dan contact met ons op!



Object gegevens

Straat	Schoolstraat 21
Postcode	5441 AL
Plaats	Oeffelt

Kadastrale gegevens

Gemeente	Boxmeer
Sectie	Z
Perceelnummer	3438
Oppervlakte	373 m ²
Eigendomssituatie	Volle eigendom

Over *Makelaardij Twan Poels*

“Wie ben je, wat wil je in de toekomst en wat zijn je verwachtingen?”

Je antwoorden bepalen ons advies en met ons advies weet je zeker dat je bewust de juiste keuzes maakt.

Want samen komen we er zeker.”



Zo kunnen we jou helpen

Verkoop

Wij helpen je bij de verkoop van je woning, zodat je weet welke richting het beste bij je past om met zekerheid de volgende stap te zetten. In de gemeente Land van Cuijk en Noord-Limburg.

Aankoop

Zoek je een woning in de gemeente Land van Cuijk of Noord-Limburg? Wij helpen je bij het vinden en kopen van jouw droomwoning. Zodat jij bewust de juiste keuze voor jezelf maakt.

Taxaties – De deur veranderen

Wat je situatie ook is: wij helpen je met een vakkundig en gevalideerd taxatierapport. Zodat jij verder kunt met het zetten van de volgende stap.

Over ons

Als regionale makelaars in Land van Cuijk en Noord-Limburg zijn we er voor de aankoop, verkoop en taxatie van je woning. Bestaand of nieuwbouw.

Maar we zijn er eigenlijk vooral voor jou. Want we willen niets liever dan dat jij bewust de juiste keuze voor jezelf maakt. Zo kijk je altijd positief terug op het hele proces.

Daarom geven we eerlijk advies, doen we alles met vol enthousiasme en geven we je de juiste richting.

Want we doen dit samen.

Onze *vestigingen*



Makelaardij Twan Poels

Adresgegevens

Spoorstraat 131
6591 GT Genep

☎ 0485-550450

✉ genep@twanpoels.nl

Openingstijden

Maandag t/m vrijdag geopend van
09.00 tot 12.30 uur en van 13.30 tot
17.30 uur.

Buiten de openingstijden op afspraak.



Makelaardij Twan Poels

Adresgegevens

Stationsplein 86 - 88
5431 CE Cuijk

☎ 0485-319220

✉ cuijk@twanpoels.nl

Openingstijden

Maandag t/m vrijdag geopend van
09.00 tot 12.30 uur en van 13.30 tot
17.30 uur.

Buiten de openingstijden op afspraak.

Gezamenlijk onderweg naar jouw *woondromen*

Makelaars voor bestaande en nieuwbouwwoningen, maar vooral voor jou. Als regionale makelaars in Land van Cuijk en Noord-Limburg zijn we er voor de aankoop, verkoop en taxatie van je woning. Bestaand of nieuwbouw. Maar we zijn er eigenlijk vooral voor jou. Want we willen niets liever dan

dat jij bewust de juiste keuze voor jezelf maakt. Zo kijk je altijd positief terug op het hele proces. Daarom geven we eerlijk advies, doen we alles met vol enthousiasme en geven we je de juiste richting. Want we doen dit samen.

Contact vestiging Gennepe

Spoorstraat 131 0485-550450
6591 GT Gennepe gennepe@twanpoels.nl

Contact vestiging Cuijk

Stationsplein 86 - 88 0485-319220
5431 CE Cuijk cuijk@twanpoels.nl

Gezamenlijk onderweg naar jouw *woondromen*

Makelaars voor bestaande
en nieuwbouwwoningen,
maar vooral voor jou.

99

Klaar om de *volgende stap*
te zetten? Neem contact
met ons op, we bespreken
de *mogelijkheden* graag.

