

Contact vestiging Gennepe

Spoorstraat 131 0485-550450
6591 GT Gennepe gennepe@twanpoels.nl

Contact vestiging Cuijk

Stationsplein 86 - 88 0485-319220
5431 CE Cuijk cuijk@twanpoels.nl

Gezamenlijk onderweg naar jouw *woondromen*

Makelaars voor bestaande
en nieuwbouwwoningen,
maar vooral voor jou.

Vraagprijs € 579.000,-- k.k.

 Kerkstr.-noord 36 | 5441 BJ Oeffelt



Ons *kantoor*

Ons verhaal

Is je hart verkocht aan de omgeving bij ons in de regio Land van Cuijk en Noord-Limburg, maar heb je nog niet de juiste voordeur gevonden? Geen zorgen. We helpen je graag om jouw ideale woning te vinden, waarin jouw dromen en toekomst samenkomen.

Aangenaam, wij zijn Makelaardij Twan Poels en bij ons vind je bestaande en nieuwbouwwoningen in de mooiste regio van Nederland. Van pittoreske boerderijen tot moderne appartementen en van dorpen tot grote kernen: we hebben voor iedere smaak, elke droom en verschillende budgetten een mooi woningaanbod.

Bij het kopen van een huis willen we niets liever dan dat jij bewust de juiste keuze voor jezelf maakt.

Ontdek of deze woning voldoet aan jouw dromen en toekomstbeeld. Vraag jezelf daarom vooral af: "Is deze woning de juiste stap voor mij?" Denk aan de juiste prijs, de juiste woonomgeving en de juiste omstandigheden.

Zo zet jij met zekerheid de volgende stap. En als je je nieuwe voordeur opent? Dan voel je niets anders dan pure positiviteit.

Want we zijn gezamenlijk onderweg naar jouw woondromen.

Team Makelaardij Twan Poels



Twan Poels

*Directeur Gennep en Cuijk
NVM Makelaar & taxateur*



Erwin Kersten

*Directeur Cuijk
NVM Makelaar & taxateur*



Femke Vendel

NVM makelaar & taxateur



Martijn van Ooij

NVM Makelaar & taxateur



Claudia Tillemans

Officemanager / verhuurassistente



Kimber Heere

Nieuwbouwassistente



Niki Boumans-Janssen

Binnendienstmedewerkster



Moniek Kersten

*Binnendienst- en
marketingmedewerkster*



Petra van der Laan

Binnendienstmedewerkster



Meet
the *team*



Annabelle Poels

Directiesecretaresse



Wilmien Poels

Backoffice manager

Over *de* woning

Op een rustige en zeer centrale woonlocatie gelegen karaktervolle en uitstekend onderhouden (instapklare) vrijstaande woning (woonboerderij) met een aanbouw, overkapping, garage en vrijstaande stenen schuur/tuinhuis. Een speels ingedeelde sfeervolle woning, met vrije achtertuin en vele gebruiksmogelijkheden door o.a. een werkkamer/ kantoor, extra eet/ zitkamer (mogelijkheid als 3e slaapkamer) en badkamer gelegen op de begane grond, waardoor levensloopbestendig wonen mogelijk is. Op loopafstand liggen alle dorpsvoorzieningen zoals o.a. de basisschool, supermarkt en eveneens het fraaie UNESCO Maasheggengebied.

Indeling:

Begane grond: grote hal/entree, kantoor/ werkruimte met meterkast aan de voorzijde van de woning gelegen. De keuken ligt centraal in de woning, met aansluitend een hal met aangrenzend een witgoedruimte, provisiekast met luik naar kleine kelder, toiletruimte en badkamer voorzien van een douche en vaste wastafel. Vanuit de badkamer is een (eventuele) slaapkamer op de begane grond bereikbaar, momenteel is deze ruimte in gebruik als aparte eet-/zitkamer. Ook de op de begane grond gelegen ruime woonkamer met aangebouwde eet/tuinkamer, biedt veel sfeer en karakter.

1e verdieping: zéér ruime overloop met veel bergruimte, dakkapel en een grote vide, 2 ruim bemeten slaapkamers met dakkapellen.

Diverse gegevens:

De keukenopstelling is voorzien van een 5-pits gaskookplaat, oven en koelkast.

De cv-ketel is van het merk Nefit, bouwjaar 2019.

De woning is voorzien van dakisolatie, dubbel glas en voorzetramen.

De fraai aangelegde voor- en achtertuin met achterom biedt veel privacy en is voorzien van meerdere zon- en schaduwterrassen, een fraaie overkapping en een praktische stenen schuur met elektra en vliering.

Er is een aangebouwde hobby-praktijkruimte/ garage voorzien van elektra en water welke veel mogelijkheden biedt.

Het energiemangement van de woning is gunstig door de afzonderlijke ruimtes.

De meterkast bevat acht groepen, een aardlekschakelaar en 3 fase (ieder 25 A) aansluiting als voorbereiding o.a. op het inductie koken.

Het op het zuiden gelegen grote dakoppervlak biedt mogelijkheden voor (veel) zonnepanelen.

De woning is in de periode 1980 – 1987 volledig gerenoveerd en uitgebreid met diverse aanbouwen, aangrenzende garage en externe schuur/tuinhuis.

Op korte afstand gelegen van enkele speelweides, de basisschool en supermarkt.

Centraal gelegen t.o.v. plaatsen als Boxmeer, Cuijk en Gennep en de A73 richting Nijmegen-Venlo is op enkele autominuten gelegen.

Belangrijkste vaste lasten (volgens opgave huidige gebruiker):

Onroerendezaakbelasting: € 428,53 per jaar

Rioolheffing: € 256,36 per jaar

Afvalstoffenheffing: € 223,56 per jaar

Waterschapslasten: € 190,00 per jaar

De kenmerken

Bouwworm

Soort woning	eengezinswoning
Type woning	vrijstaande woning
Bouwjaar	1920
Bouwworm	Bestaande bouw
Ligging	in woonwijk

Indeling

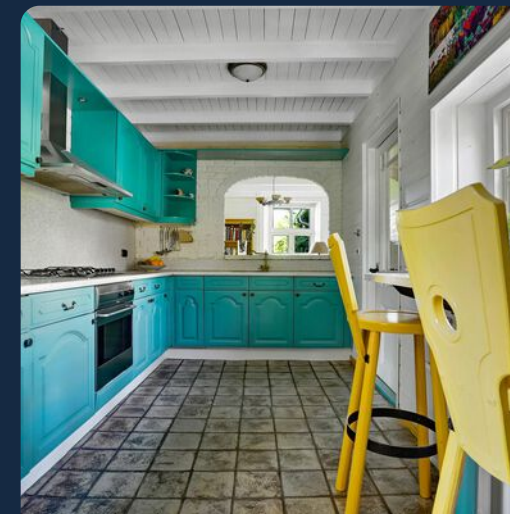
Woonoppervlakte	170 m ²
Perceeloppervlakte	374 m ²
Inhoud	649 m ³
Externe bergruimte	15 m ²
Aantal kamers	6
Aantal slaapkamers	3
Aantal woonlagen	2

Energie

Energieklasse	E
Isolatie	dakisolatie, gedeeltelijk dubbel glas
Warmwater	c.v.-ketel
Verwarming	c.v.-ketel
Cv-ketel	HR-combiketel; merk Nefit

Buitenruimte

Tuin	achtertuin
Hoofdtuin	achtertuin
Oppervlakte hoofdtuin	113 m ²
Ligging hoofdtuin	noord
Garage	aangebouwd steen
Parkeerfaciliteiten	openbaar parkeren



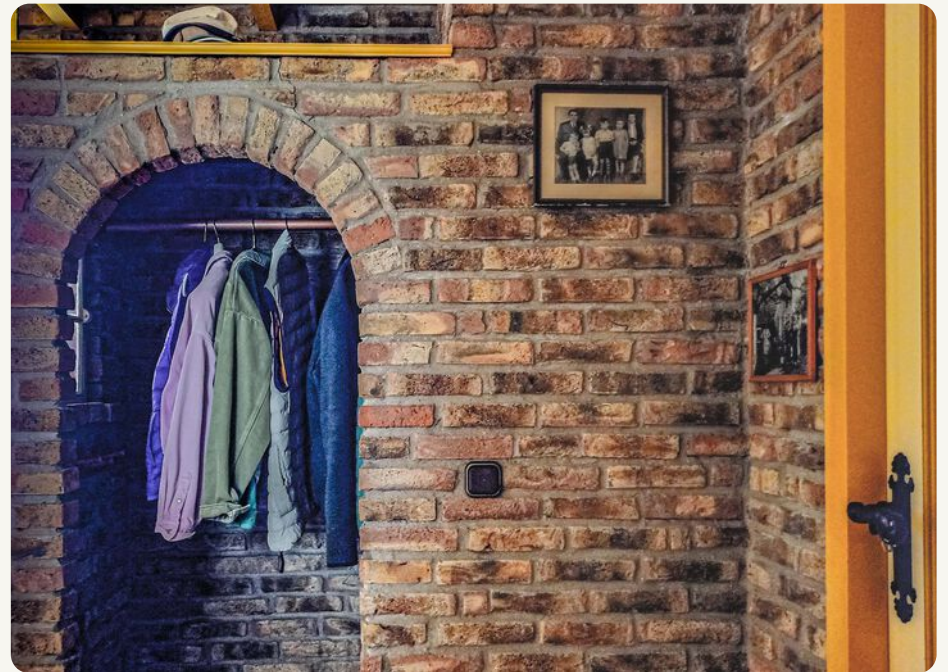


99 Ontdek of deze woning aan jouw *dromen* en *toekomstbeeld* voldoet

De foto's

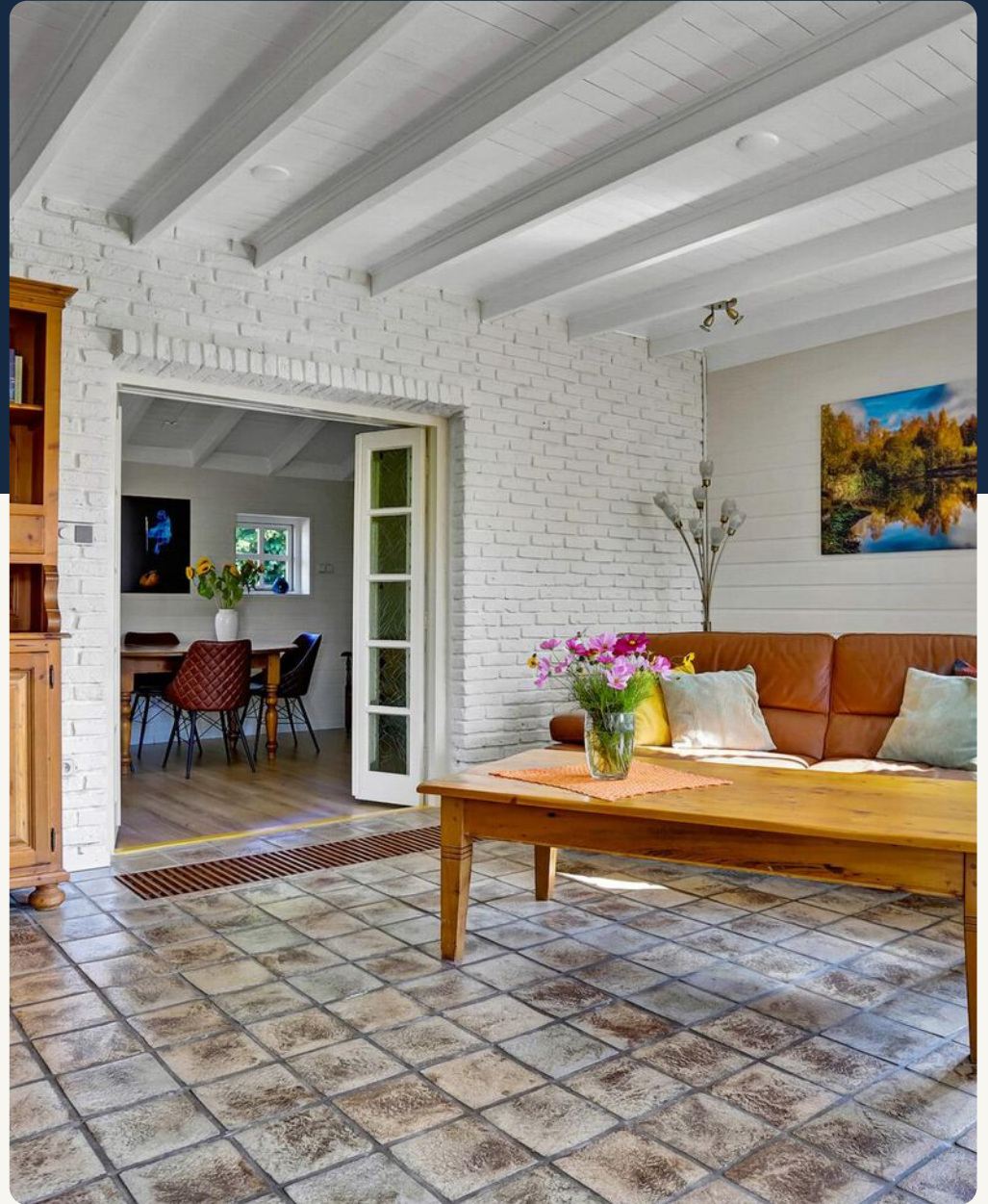




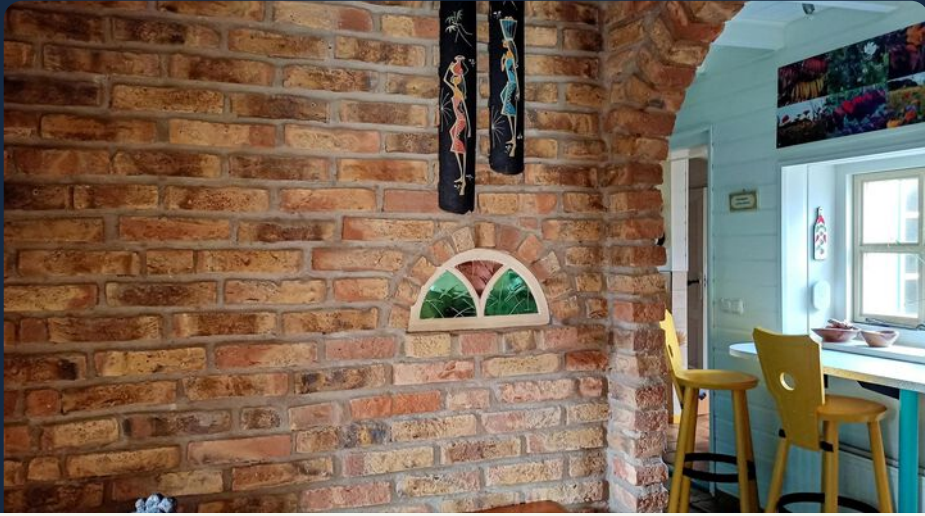




99 We willen niets liever dan dat jij
bewust de juiste keuze voor jezelf maakt









99 Koop geen huis, koop een
toekomst vol *mogelijkheden*

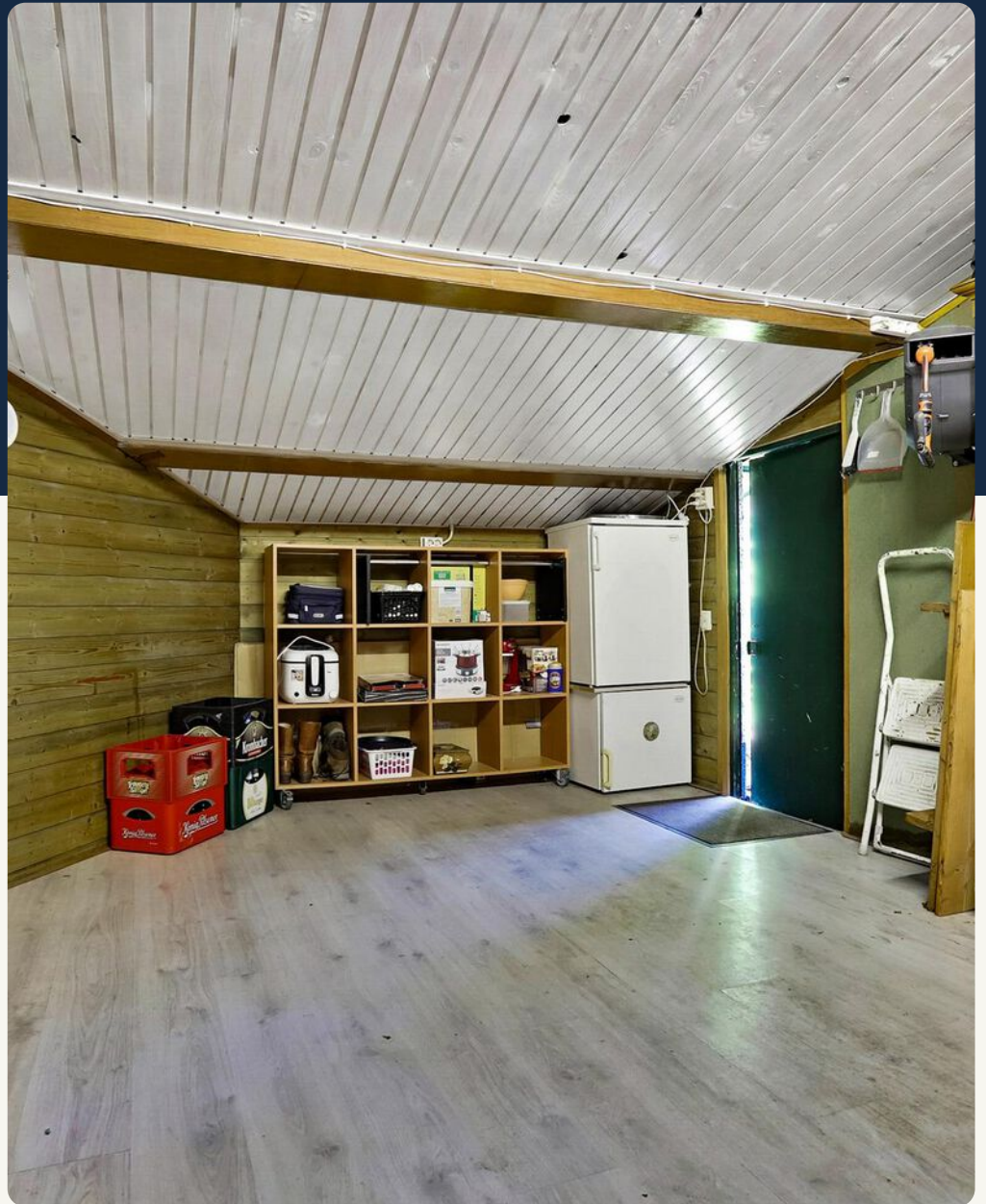








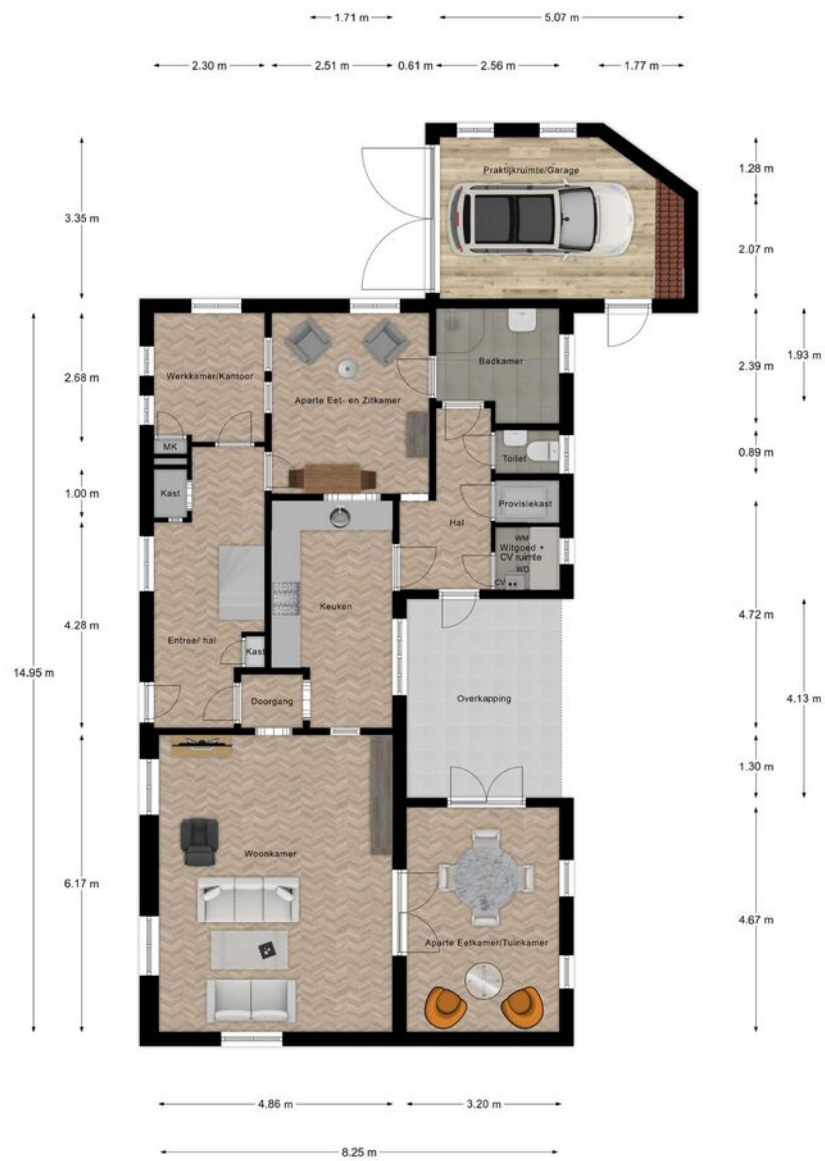




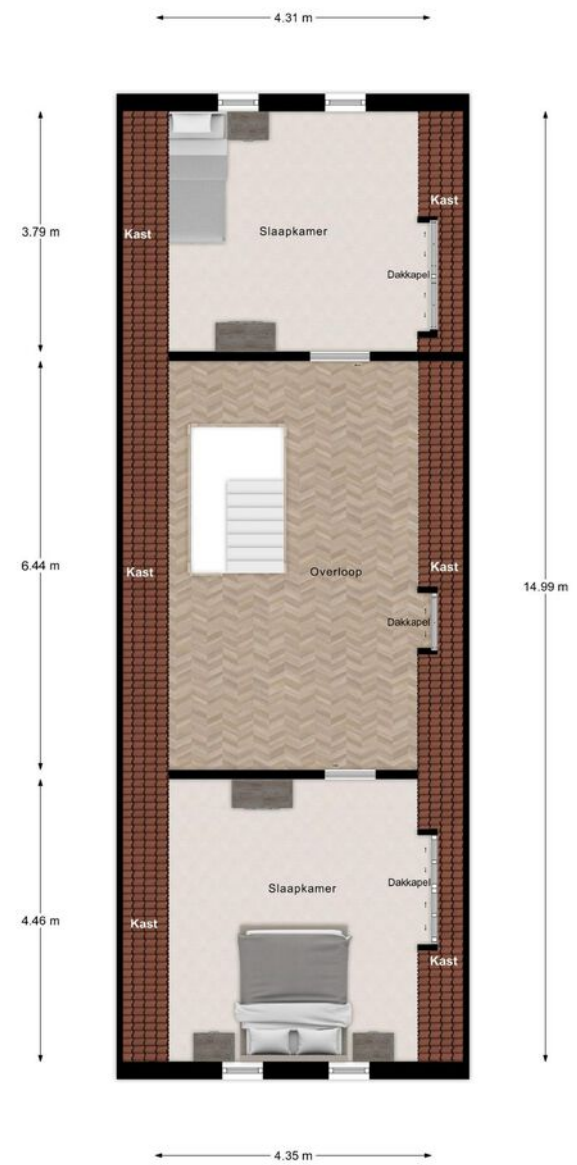








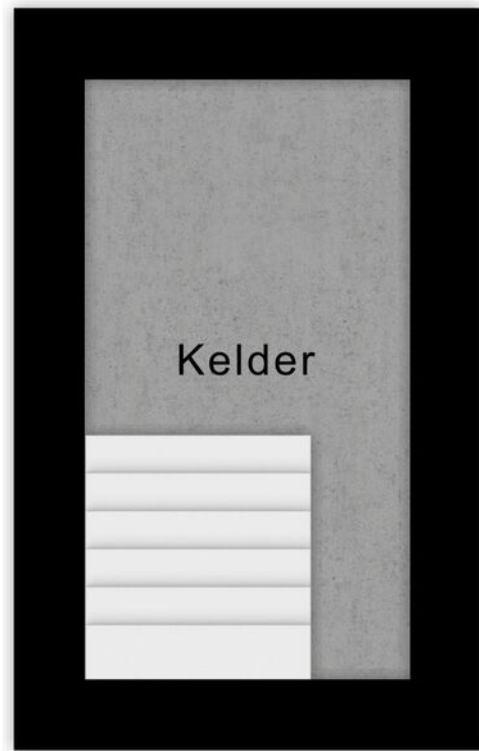
Begane Grond



Eerste Verdieping

← 1.37 m →

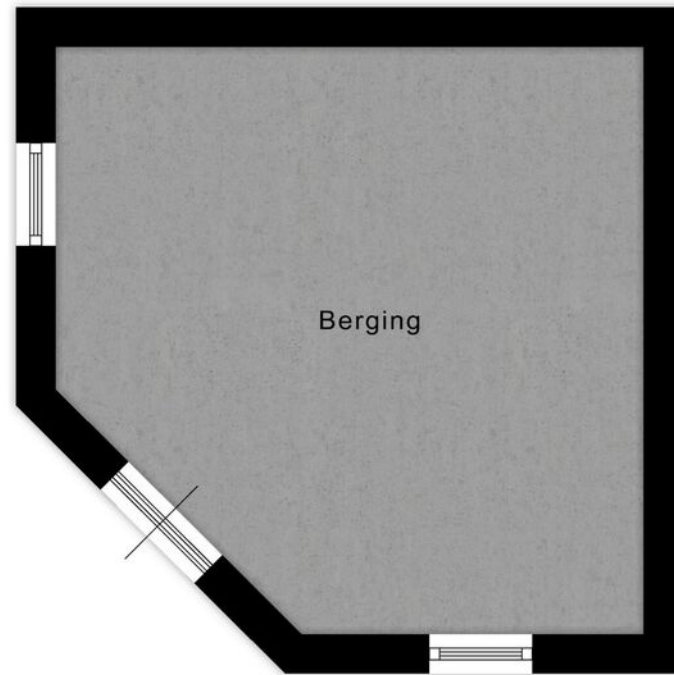
↑
2.53 m
↓



Kelder

← 4.00 m →

↑
4.00 m
↓



Berging

Kadastrale kaart

Uw referentie: MTP



Deze kaart is noordgericht

12345 Perceelnummer

25 Huisnummer

Vastgestelde kadastrale grens

Voorlopige kadastrale grens

Administratieve kadastrale grens

Bebouwing

Schaal 1: 500

Kadastrale gemeente Boxmeer

Sectie Z

Perceel 2202

Aan dit uittreksel kunnen geen betrouwbare maten worden ontleend. De Dienst voor het kadaster en de openbare registers behoudt zich de intellectuele eigendomsrechten voor, waaronder het auteursrecht en het databankenrecht.

12345 kadaster

Voor een eensluidend uittreksel, geleverd o De bewaarder van het kadaster en de openbare registers

Energie label woningen

Registratienummer
801054412

Datum registratie
01-07-2024

Geldig tot
26-06-2034

Status
Definitief

Deze woning heeft energielabel **E**



Isolatie		Installaties	
1 Gevels	- / +	7 Verwarming	HR-107 ketel Verbeteradvies
2 Gevelpanelen	+/- / ++	8 Warm water	Combiketel Verbeteradvies
3 Daken	+/- / ++	9 Zonneboiler	Geen zonneboiler Verbeteradvies
4 Vloeren	- / +	10 Ventilatie	Natuurlijke ventilatie via ramen en/of roosters Verbeteradvies
5 Ramen	+ / ++	11 Koeling	Geen koeling
6 Buitendeuren	- / +	12 Zonnepanelen	Niet aanwezig Verbeteradvies

Deze woning wordt verwarmd via een aardgas aansluiting

<p>Warmtebehoefte in de wintermaanden</p> <p>Laag Hoog</p>	<p>Risico op hoge binnentemperaturen in de zomermaanden</p> <p>Laag Hoog</p>	<p>Aandeel hernieuwbare energie</p> <p>0,0 %</p>
---	---	--

Toelichtingen en aanbevelingen vindt u op pagina 2 en verder

Over deze woning

Adres
Kerkstraat-noord 36
5441BJ Oeffelt
BAG-ID: 075601000005020

Detailaanduiding

Bouwjaar 1920
Compactheid 2,44
Vloeroppervlakte 168m²

Woningtype
Vrijstaande woning



Opnamedetails

Naam
LF Vinagre de Freitas
Examennummer
88181047

Certificaathouder
Duurzaam Energieoket

Inschrijfnummer
SKGIKOB 012213
KvK-nummer
65135121

Certificerende instelling
SKGIKOB

Soort opname
Basisopname



U kunt de geldigheid van dit energielabel controleren op www.ep-online.nl/ControlerenEchtheid

Lijst van zaken

Beschrijving	Blijft achter	Gaat mee	Ter overname
Woning - Interieur			
Verlichting, te weten			
- inbouwspots/dimmers	X		
- opbouwspots/armaturen/lampen/dimmers			X
- losse (hang)lampen		X	
- Lampjes van overkapping	X		
- verlichting schuur en garage	X		
(Losse)kasten, legplanken, te weten			
- Twee massief 'oud grenen' kledingkasten			X
- Massief grenen boekenkast 191 cm hoog, 110 cm breed, 37 cm diep met onderlade			X
Raamdecoratie/zonwering binnen, te weten			
- gordijnrails	X		
- gordijnen	X		
- jaloezieën			X
- (losse) horren/rolhorren	X		
- Sun Arts vliegengordijn achterdeur	X		
Vloerdecoratie, te weten			
- houten vloer(delen)	X		
- laminaat	X		
- plavuizen	X		
- Twee losse decoratieve vloerkleden			X
Overig, te weten			
- Losse grote spiegel in slaapkamer 165 cm x 62 cm met mooie lijst			X
- Eettafel in zijkamer naast keuken.			X
Woning - Keuken			
Keukenblok (met bovenkasten)	X		
Keuken (inbouw)apparatuur, te weten			
- kookplaat	X		
- (gas)fornuis	X		
- afzuigkap	X		
- magnetron			X

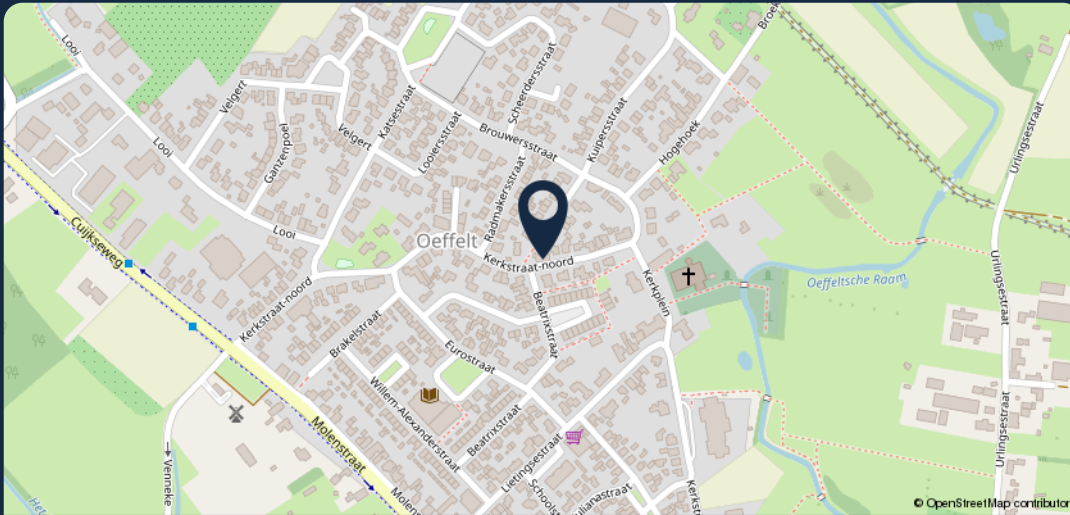
Beschrijving	Blijft achter	Gaat mee	Ter overname
- oven	X		
- koelkast	X		
- vriezer			X
- vaatwasser	X		
- Extra koelkast (in studio/garage)			X
Woning - Sanitair/sauna			
Toilet met de volgende toebehoren			
- toilet	X		
- toiletrolhouder	X		
- toiletborstel(houder)	X		
- fontein	X		
Badkamer met de volgende toebehoren			
- douche (cabine/scherm)	X		
- wastafel	X		
- Badkamer/spiegelkast met 2 bijbehorende designlampjes			X
Woning - Exterieur/installaties/veiligheid/energiebesparing			
Brievenbus	X		
(Voordeur)bel	X		
Alarminstallatie	X		
(Veiligheids)sloten en overige inbraakpreventie	X		
Rookmelders	X		
(Klok)thermostaat	X		
Telefoonaansluiting/internetaansluiting	X		
Warmwatervoorziening, te weten			
- CV-installatie	X		
Isolatievoorzieningen (voorzetramen/radiatorfolie etc.), te weten			
- Diverse voorzetramen	X		
Tuin - Inrichting			
Tuinaanleg/bestrating	X		
Bepanting	X		
Stenen muurafscheidings (tussen woning en burens) en houten schutting	X		

Lijst *van zaken*

Beschrijving	Blijft achter	Gaat mee	Ter overname
Tuin - Verlichting/installaties			
Buitenverlichting	X		
Tijd- of schemerschakelaar/bewegingsmelder	X		
Overige buitenverlichting	X		
Tuin - Bebouwing			
Kasten/werkbank in tuinhuis/berging	X		
Houten bielzen voor tuinafscheiding + 3 x regentonnen	X		
Mobiele bloembak 1.70 m x 0,47 m x 0,87 m (lxbxh)	X		
Tuin - Overig			
Overige tuin, te weten			
- Overkapping	X		
- Hout/metalen tuinstel (bankje, ronde tafel + twee stoelen) en 1 houten tuin/eettafel (1.75m x 0,77m x 0,72m)			X

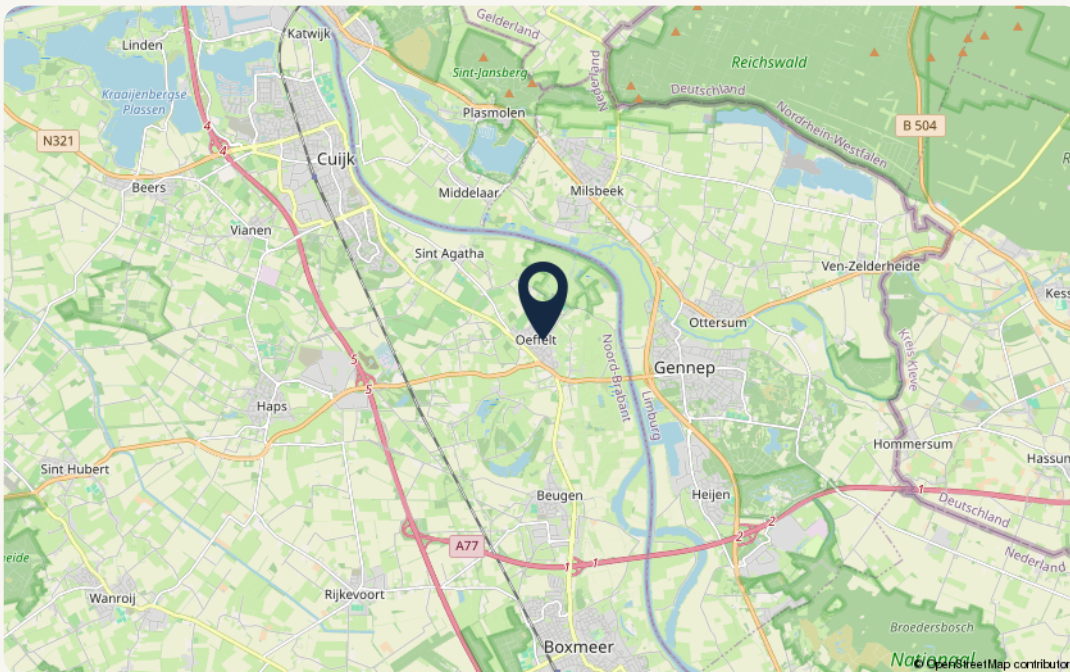
Beschrijving	Blijft achter	Gaat mee	Ter overname
---------------------	--------------------------	---------------------	-------------------------

De omgeving



99

Meer weten? Neem dan contact met ons op!



Object gegevens

Straat	Kerkstraat-noord 36
Postcode	5441 BJ
Plaats	Oeffelt

Kadastrale gegevens

Gemeente	Boxmeer
Sectie	Z
Perceelnummer	2202
Oppervlakte	374 m ²
Eigendomssituatie	Volle eigendom

Over *Makelaardij Twan Poels*

“Wie ben je, wat wil je in de toekomst en wat zijn je verwachtingen?”

Je antwoorden bepalen ons advies en met ons advies weet je zeker dat je bewust de juiste keuzes maakt.

Want samen komen we er zeker.”



Zo kunnen we jou helpen

Verkoop

Wij helpen je bij de verkoop van je woning, zodat je weet welke richting het beste bij je past om met zekerheid de volgende stap te zetten. In de gemeente Land van Cuijk en Noord-Limburg.

Aankoop

Zoek je een woning in de gemeente Land van Cuijk of Noord-Limburg? Wij helpen je bij het vinden en kopen van jouw droomwoning. Zodat jij bewust de juiste keuze voor jezelf maakt.

Taxaties – De deur veranderen

Wat je situatie ook is: wij helpen je met een vakkundig en gevalideerd taxatierapport. Zodat jij verder kunt met het zetten van de volgende stap.

Over ons

Als regionale makelaars in Land van Cuijk en Noord-Limburg zijn we er voor de aankoop, verkoop en taxatie van je woning. Bestaand of nieuwbouw.

Maar we zijn er eigenlijk vooral voor jou. Want we willen niets liever dan dat jij bewust de juiste keuze voor jezelf maakt. Zo kijk je altijd positief terug op het hele proces.

Daarom geven we eerlijk advies, doen we alles met vol enthousiasme en geven we je de juiste richting.

Want we doen dit samen.

Onze *vestigingen*



Makelaardij Twan Poels

Adresgegevens

Spoorstraat 131
6591 GT Genep

☎ 0485-550450

✉ genep@twanpoels.nl

Openingstijden

Maandag t/m vrijdag geopend van
09.00 tot 12.30 uur en van 13.30 tot
17.30 uur.

Buiten de openingstijden op afspraak.



Makelaardij Twan Poels

Adresgegevens

Stationsplein 86 - 88
5431 CE Cuijk

☎ 0485-319220

✉ cuijk@twanpoels.nl

Openingstijden

Maandag t/m vrijdag geopend van
09.00 tot 12.30 uur en van 13.30 tot
17.30 uur.

Buiten de openingstijden op afspraak.

Gezamenlijk onderweg naar jouw *woondromen*

Makelaars voor bestaande en nieuwbouwwoningen, maar vooral voor jou. Als regionale makelaars in Land van Cuijk en Noord-Limburg zijn we er voor de aankoop, verkoop en taxatie van je woning. Bestaand of nieuwbouw. Maar we zijn er eigenlijk vooral voor jou. Want we willen niets liever dan

dat jij bewust de juiste keuze voor jezelf maakt. Zo kijk je altijd positief terug op het hele proces. Daarom geven we eerlijk advies, doen we alles met vol enthousiasme en geven we je de juiste richting. Want we doen dit samen.

Contact vestiging Gennepe

Spoorstraat 131 0485-550450
6591 GT Gennepe gennepe@twanpoels.nl

Contact vestiging Cuijk

Stationsplein 86 - 88 0485-319220
5431 CE Cuijk cuijk@twanpoels.nl

Gezamenlijk onderweg naar jouw *woondromen*

Makelaars voor bestaande
en nieuwbouwwoningen,
maar vooral voor jou.

99

Klaar om de *volgende stap*
te zetten? Neem contact
met ons op, we bespreken
de *mogelijkheden* graag.

