

**Contact vestiging Gennepe**

Spoorstraat 131 0485-550450  
6591 GT Gennepe gennep@twanpoels.nl

**Contact vestiging Cuijk**

Stationsplein 86 - 88 0485-319220  
5431 CE Cuijk cuijk@twanpoels.nl

# Gezamenlijk onderweg naar jouw *woondromen*

Makelaars voor bestaande  
en nieuwbouwwoningen,  
maar vooral voor jou.

Vraagprijs € 350.000,-- k.k.

 Lange Schoolstraat 19 | 5454 GS Sint Hubert





# Ons *kantoor*

## Ons verhaal

Is je hart verkocht aan de omgeving bij ons in de regio Land van Cuijk en Noord-Limburg, maar heb je nog niet de juiste voordeur gevonden? Geen zorgen. We helpen je graag om jouw ideale woning te vinden, waarin jouw dromen en toekomst samenkomen.

Aangenaam, wij zijn Makelaardij Twan Poels en bij ons vind je bestaande en nieuwbouwwoningen in de mooiste regio van Nederland. Van pittoreske boerderijen tot moderne appartementen en van dorpen tot grote kernen: we hebben voor iedere smaak, elke droom en verschillende budgetten een mooi woningaanbod.

Bij het kopen van een huis willen we niets liever dan dat jij bewust de juiste keuze voor jezelf maakt.

Ontdek of deze woning voldoet aan jouw dromen en toekomstbeeld. Vraag jezelf daarom vooral af: "Is deze woning de juiste stap voor mij?" Denk aan de juiste prijs, de juiste woonomgeving en de juiste omstandigheden.

Zo zet jij met zekerheid de volgende stap. En als je je nieuwe voordeur opent? Dan voel je niets anders dan pure positiviteit.

Want we zijn gezamenlijk onderweg naar jouw woondromen.

Team Makelaardij Twan Poels



**Twan Poels**

*Directeur Gennep en Cuijk  
NVM Makelaar & taxateur*



**Erwin Kersten**

*Directeur Cuijk  
NVM Makelaar & taxateur*



**Femke Vendel**

*NVM makelaar & taxateur*



**Martijn van Ooij**

*NVM Makelaar & taxateur*



**Claudia Tillemans**

*Officemanager / verhuurassistente*



**Kimber Heere**

*Nieuwbouwassistente*



**Niki Boumans-Janssen**

*Binnendienstmedewerkster*



**Moniek Kersten**

*Binnendienst- en  
marketingmedewerkster*



**Petra van der Laan**

*Binnendienstmedewerkster*



Meet  
the *team*



**Annabelle Poels**

*Directiesecretaresse*



**Wilmien Poels**

*Backoffice manager*

# Over *de woning*

Op een rustige plek gelegen halfvrijstaande woning met oprit, carport en een groot multifunctioneel bijgebouw (van ca. 50 m<sup>2</sup>), ideaal voor de hobbyist. De woning is aan de achterzijde vrij gelegen, heeft een moderne keuken en badkamer en ligt op 5 autominuten van Mill met al haar dagelijkse voorzieningen.

## Indeling:

Begane grond: hal met meterkast, trapopgang en toilet. Ruime woonkamer met aansluiting voor een houtkachel, open moderne keuken met inbouwapparatuur, ruime bijkeuken met witgoedaansluitingen, de cv-installatie en toegang tot de serre, via de schuifpui kom je in de achtertuin.

1e verdieping: overloop, 3 slaapkamers met vaste kasten, badkamer voorzien van een inloopdouche, zwevend toilet en vaste wastafel.

2e verdieping: bergzolder, welke middels een steektrap te bereiken is.

Het bijgebouw is verdeeld in twee delen. Het voorste gedeelte is in gebruik als hobbyruimte en is voorzien van een carport. Het achterste gedeelte is in gebruik als berging. Er is een goed begaanbare zolder over de volle lengte, die met een vaste steektrap te bereiken is.

## Diverse gegevens:

De woning is voorzien van aluminium kozijnen met schuiframen en isolerende beglazing.

De badkamer is 3 jaar oud en modern uitgevoerd.

De keuken is in 2018 geplaatst en beschikt over een inductiekookplaat met afzuigkap, combioven, vaatwasser en een koel-/vriescombinatie.

Het woonhuis is op 09-07-2015 voorzien van spouwisolatie door een gecertificeerd bedrijf.

Centraal gelegen op 5 autominuten van Mill en op ca. 15 minuten van Cuijk, Gennep, Boxmeer en Uden.

De autosnelweg A73 richting Nijmegen-Venlo is eveneens op 5 autominuten gelegen.

## Belangrijkste vaste lasten:

(volgens opgave huidige gebruiker)

Onroerendezaakbelasting: € 327,26 per jaar

Rioolrecht: € 256,36 per jaar

Afvalstoffenheffing: € 223,56 per jaar





# De kenmerken

## Bouwworm

<b>Soort woning</b>	eengezinswoning
<b>Type woning</b>	2-onder-1-kapwoning
<b>Bouwjaar</b>	1952
<b>Bouwworm</b>	Bestaande bouw
<b>Ligging</b>	in woonwijk

## Indeling

<b>Woonoppervlakte</b>	90 m <sup>2</sup>
<b>Perceeloppervlakte</b>	395 m <sup>2</sup>
<b>Inhoud</b>	315 m <sup>3</sup>
<b>Externe bergruimte</b>	56 m <sup>2</sup>
<b>Aantal kamers</b>	4
<b>Aantal slaapkamers</b>	3
<b>Aantal woonlagen</b>	2

## Energie

<b>Energieklasse</b>	F
<b>Isolatie</b>	muurisolatie, dubbel glas
<b>Warmwater</b>	c.v.-ketel
<b>Verwarming</b>	c.v.-ketel
<b>Cv-ketel</b>	Radson

## Buitenruimte

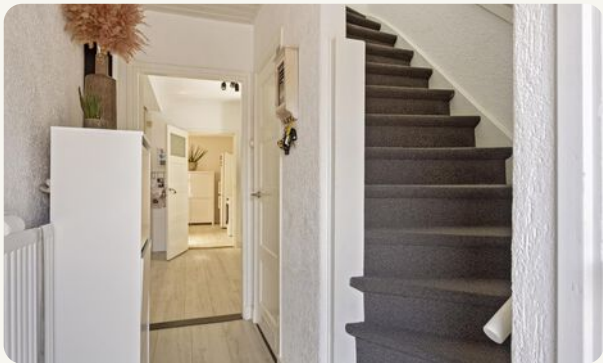
<b>Tuin</b>	achtertuin, voortuin
<b>Hoofdtuin</b>	achtertuin
<b>Oppervlakte hoofdtuin</b>	110 m <sup>2</sup>
<b>Ligging hoofdtuin</b>	zuidoost
<b>Garage</b>	geen garage
<b>Parkeerfaciliteiten</b>	openbaar parkeren







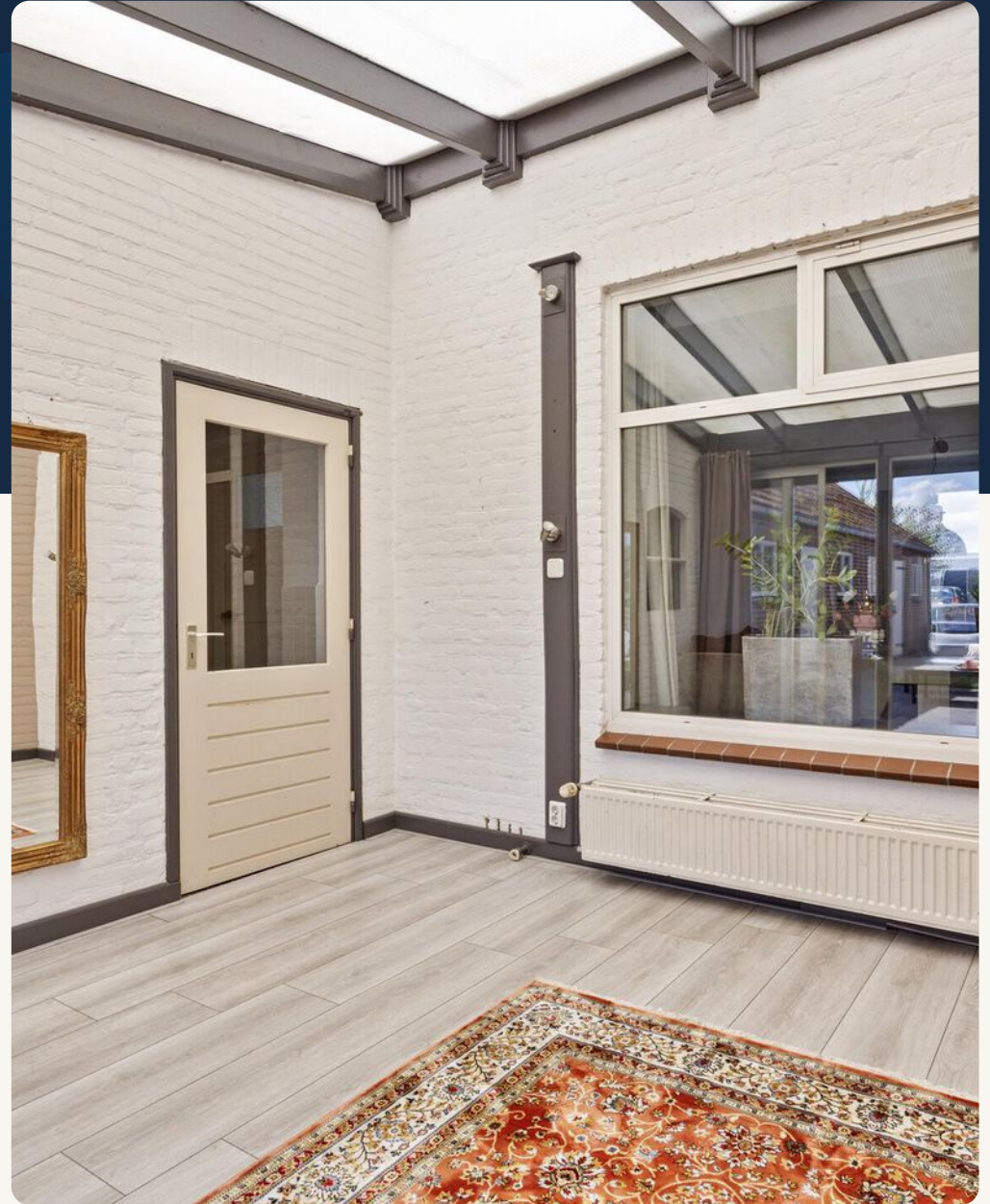
































Kadastrale kaart

Uw referentie: MTP



Deze kaart is noordgericht

12345 Perceelnummer  
25 Huisnummer

— Vastgestelde kadastrale grens  
— Voorlopige kadastrale grens  
— Administratieve kadastrale grens  
— Bebouwing

Schaal 1: 500

Kadastrale gemeente Mill  
Sectie C  
Perceel 1239

**kadaster**

Voor een eensluidend uittreksel, geliefd op De bewaarder van het kadaster en de openbare registers

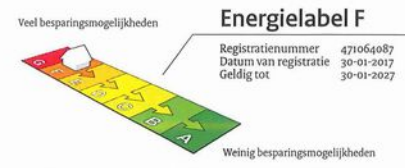
Aan dit uittreksel kunnen geen betrouwbare maten worden ontleend. De Dienst voor het kadaster en de openbare registers behoudt zich de intellectuele eigendomsrechten voor, waaronder het auteursrecht en het databankrecht.



Rijksverheid

## Energielabel woning

Lange Schoolstraat 19  
5454GS Sint Hubert  
BAG-ID: 081501000002383



## Energielabel F

Registratienummer 471064087  
Datum van registratie 30-01-2017  
Geldig tot 30-01-2027

De meeste nieuwbouwwoningen na 2006 hebben een energielabel A. Vijftig procent van de bestaande woningen heeft inmiddels label C of beter.

### Overzicht woningkenmerken

1. Woningtype	Twee onder een kap
Bouwperiode	1946 t/m 1964
Woonoppervlakte	101 t/m 120 m <sup>2</sup>
2. Glas woonruimte(s)	Dubbel glas
Glas slaaperuimte(s)	Dubbel glas
3. Gevelisolatie	Gevel extra geïsoleerd
4. Dakisolatie	Dak niet extra geïsoleerd
5. Vloerisolatie	Vloer niet extra geïsoleerd
6. Verwarming	Individuele CV-ketel, geïnstalleerd voor 1998
7. Aparte warmtapwatervoorziening	Geen apart toestel
8. Zonne-energie	Geen zonnepanelen en geen zonneboiler
9. Ventilatie	Geen mechanische afzuiging



### Wilt u besparen op uw energierekening? Overweeg dan de volgende mogelijke maatregelen:

(Extra) isolatie van uw begane grondvloer	Een warmtepomp voor de verwarming van uw woning
Een zonneboiler voor het verwarmen van uw tapwater	Zonnepanelen voor het opwekken van elektriciteit
(Extra) isolatie van uw dak	HR++ glas in de woonruimte(s)
Een HR107-ketel voor de verwarming van uw woning	HR++ glas in de slaaperuimte(s)
Een HR107-combiketel voor de verwarming van uw woning en warmwater	

Alz de besparingsmogelijkheden HR107-ketel, HR107-combiketel en/of warmtepomp tegelijk op uw energielabel verschijnen, dan is slechts één van deze maatregelen zinvol om uit te voeren. U kunt hieruit dus een keuze maken.

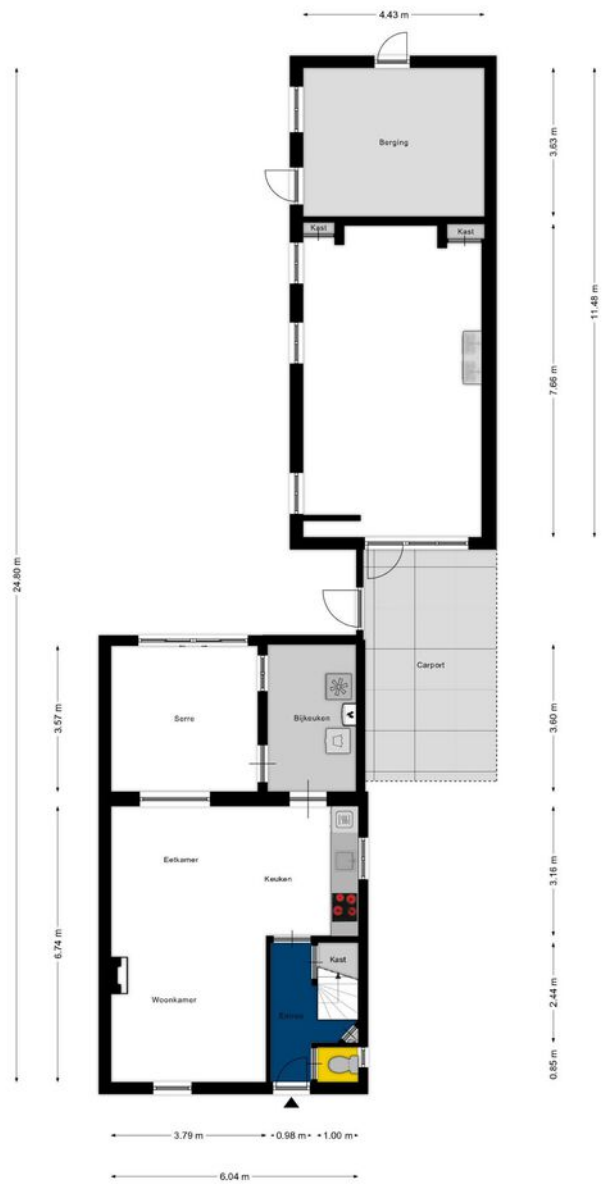
### Goedgekeurd door:

Naam	Remy van Kampen	Afggegeven conform de regeling energieprestatie gebouwen, welke onderdeel is van de Europese richtlijn EPBD
Examennummer	00007550	
KvK nummer	59432160	

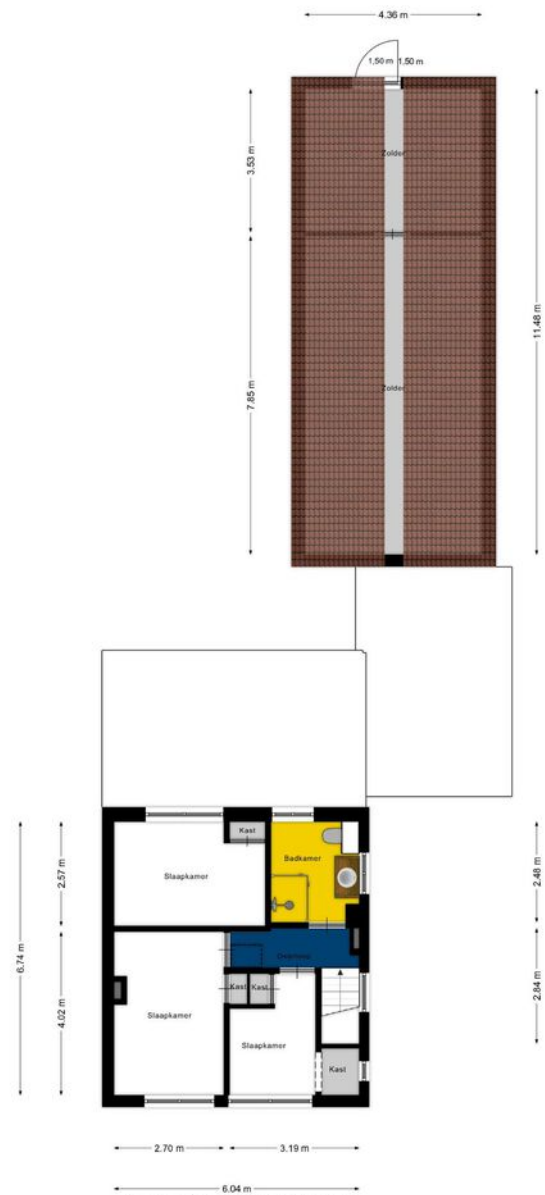
Dit energielabel is afgegeven door Rijksdienst voor Ondernemend Nederland. Dit energielabel kunt u altijd bekijken op [www.energielabelvoorwoningen.nl](http://www.energielabelvoorwoningen.nl) of [www.zoekuwenergielabel.nl](http://www.zoekuwenergielabel.nl).

**Disclaimer**  
De besparingsmogelijkheden die genoemd worden op dit energielabel zijn maatregelen die op dit moment in de meeste gevallen kosteneffectief zijn of dit binnen de geldigheidsduur van het energielabel kunnen worden. In de bijlage krijgt u een indicatie hoeveel bovenstaande maatregelen kosten en wat zij u opleveren aan energiebesparing. Of de genoemde maatregelen daadwerkelijk verantwoord toegepast kunnen worden uit oogpunt van bijvoorbeeld comfort, gezondheid, kosten e.d. is afhankelijk van de huidige specifieke eigenschappen van uw woning. Er kunnen daarom geen rechten worden ontleend aan deze informatie. U wordt altijd geadviseerd om hiervoor professioneel advies in te winnen.

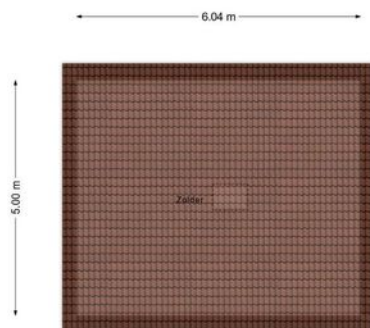
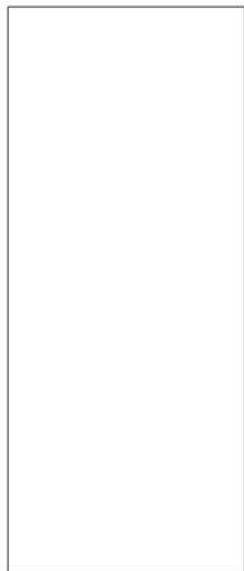




Aan de plattegronden kunnen geen rechten worden ontleend  
 © Zibber www.zibber.nl



Aan de plattegronden kunnen geen rechten worden ontleend  
 © Zibber www.zibber.nl



Aan de plattegronden kunnen geen rechten worden ontleend  
© Zibber [www.zibber.nl](http://www.zibber.nl)



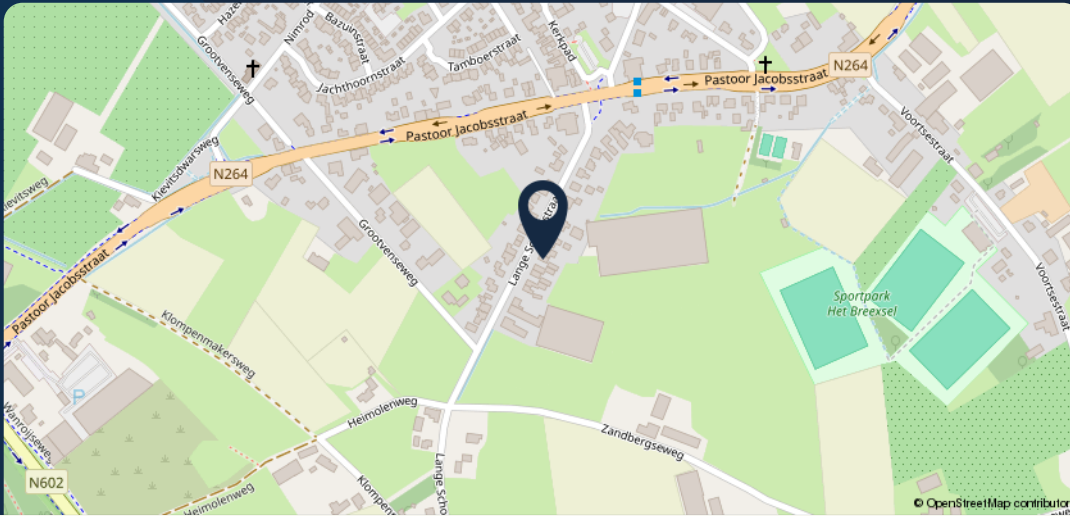
# Lijst van zaken

Beschrijving	Blijft achter	Gaat mee	Ter overname
<b>Woning - Interieur</b>			
Radiatorafwerking	X		
Verlichting, te weten			
- inbouwspots/dimmers	X		
- opbouwspots/armaturen/lampen/dimmers	X		
- losse (hang)lampen			X
(Losse)kasten, legplanken, te weten			
-			X
<b>Raamdecoratie/zonwering binnen, te weten</b>			
- gordijnrails	X		
- gordijnen	X		
- overgordijnen	X		
- vitrages	X		
- rolgordijnen	X		
- (losse) horren/rolhorren	X		
<b>Vloerdecoratie, te weten</b>			
- vloerbedekking	X		
- parketvloer	X		
- laminaat	X		
<b>Overig, te weten</b>			
- spiegelwanden		X	
<b>Woning - Keuken</b>			
Keukenblok (met bovenkasten)	X		
Keuken (inbouw)apparatuur, te weten			
- kookplaat	X		
- afzuigkap	X		
- combi-oven/combimagnetron	X		
- koel-vriescombinatie	X		
- vaatwasser	X		
- koffiezetapparaat		X	
<b>Keukenaccessoires, te weten</b>			

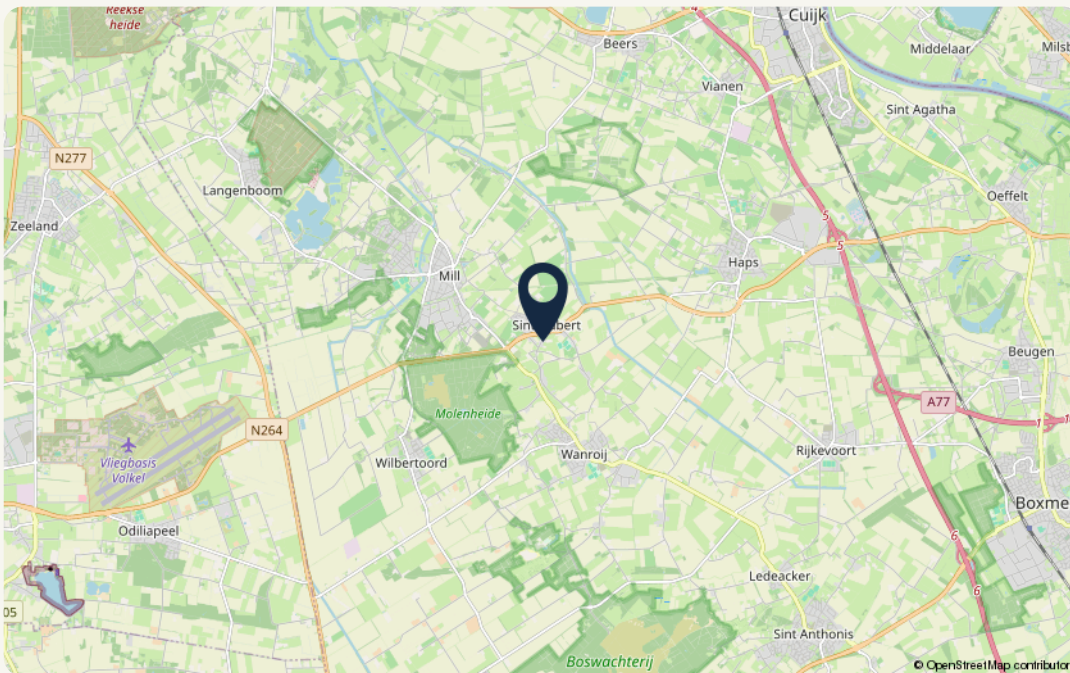
Beschrijving	Blijft achter	Gaat mee	Ter overname
-		X	
<b>Woning - Sanitair/sauna</b>			
Sauna met toebehoren	X		
Toilet met de volgende toebehoren			
- toilet	X		
- toiletrolhouder	X		
- toiletborstel(houder)	X		
<b>Badkamer met de volgende toebehoren</b>			
- jacuzzi/whirlpool		X	
- douche (cabine/scherm)	X		
- wastafel	X		
- wastafelmeubel	X		
- toilet	X		
- toiletrolhouder	X		
- toiletborstel(houder)	X		
<b>Woning - Extérieur/installaties/veiligheid/energiebesparing</b>			
Brievenbus	X		
Kluis		X	
(Voordeur)bel		X	
Rookmelders	X		
(Klok)thermostaat	X		
Rolluiken	X		
Telefoonaansluiting/internetaansluiting	X		
Warmwatervoorziening, te weten			
- CV-installatie	X		
- boiler	X		
<b>Tuin - Inrichting</b>			
Tuinaanleg/bestrating	X		
Beplanting	X		
<b>Tuin - Verlichting/installaties</b>			
Buitenverlichting	X		



# De omgeving



99 Meer weten? Neem dan contact met ons op!



## Object gegevens

<b>Straat</b>	Lange Schoolstraat 19
<b>Postcode</b>	5454 GS
<b>Plaats</b>	Sint Hubert

## Kadastrale gegevens

<b>Gemeente</b>	Mill
<b>Sectie</b>	C
<b>Perceelnummer</b>	1239
<b>Oppervlakte</b>	395 m <sup>2</sup>
<b>Eigendomssituatie</b>	



# Over *Makelaardij Twan Poels*

“Wie ben je, wat wil je in de toekomst en wat zijn je verwachtingen?”

Je antwoorden bepalen ons advies en met ons advies weet je zeker dat je bewust de juiste keuzes maakt.

*Want samen komen we er zeker.”*



## Zo kunnen we jou helpen

### **Verkoop**

Wij helpen je bij de verkoop van je woning, zodat je weet welke richting het beste bij je past om met zekerheid de volgende stap te zetten. In de gemeente Land van Cuijk en Noord-Limburg.

### **Aankoop**

Zoek je een woning in de gemeente Land van Cuijk of Noord-Limburg? Wij helpen je bij het vinden en kopen van jouw droomwoning. Zodat jij bewust de juiste keuze voor jezelf maakt.

### **Taxaties – De deur veranderen**

Wat je situatie ook is: wij helpen je met een vakkundig en gevalideerd taxatierapport. Zodat jij verder kunt met het zetten van de volgende stap.

## Over ons

Als regionale makelaars in Land van Cuijk en Noord-Limburg zijn we er voor de aankoop, verkoop en taxatie van je woning. Bestaand of nieuwbouw.

Maar we zijn er eigenlijk vooral voor jou. Want we willen niets liever dan dat jij bewust de juiste keuze voor jezelf maakt. Zo kijk je altijd positief terug op het hele proces.

Daarom geven we eerlijk advies, doen we alles met vol enthousiasme en geven we je de juiste richting.

Want we doen dit samen.



# Onze *vestigingen*



## Makelaardij Twan Poels

### Adresgegevens

Spoorstraat 131  
6591 GT Genep

☎ 0485-550450

✉ [genep@twanpoels.nl](mailto:genep@twanpoels.nl)

### Openingstijden

Maandag t/m vrijdag geopend van  
09.00 tot 12.30 uur en van 13.30 tot  
17.30 uur.

Buiten de openingstijden op afspraak.



## Makelaardij Twan Poels

### Adresgegevens

Stationsplein 86 - 88  
5431 CE Cuijk

☎ 0485-319220

✉ [cuijk@twanpoels.nl](mailto:cuijk@twanpoels.nl)

### Openingstijden

Maandag t/m vrijdag geopend van  
09.00 tot 12.30 uur en van 13.30 tot  
17.30 uur.

Buiten de openingstijden op afspraak.

## Gezamenlijk onderweg naar jouw *woondromen*

Makelaars voor bestaande en nieuwbouwwoningen, maar vooral voor jou. Als regionale makelaars in Land van Cuijk en Noord-Limburg zijn we er voor de aankoop, verkoop en taxatie van je woning. Bestaand of nieuwbouw. Maar we zijn er eigenlijk vooral voor jou. Want we willen niets liever dan

dat jij bewust de juiste keuze voor jezelf maakt. Zo kijk je altijd positief terug op het hele proces. Daarom geven we eerlijk advies, doen we alles met vol enthousiasme en geven we je de juiste richting. Want we doen dit samen.





**Contact vestiging Gennepe**

Spoorstraat 131 0485-550450  
6591 GT Gennepe gennepe@twanpoels.nl

**Contact vestiging Cuijk**

Stationsplein 86 - 88 0485-319220  
5431 CE Cuijk cuijk@twanpoels.nl

# Gezamenlijk onderweg naar jouw *woondromen*

Makelaars voor bestaande  
en nieuwbouwwoningen,  
maar vooral voor jou.

99

Klaar om de *volgende stap*  
te zetten? Neem contact  
met ons op, we bespreken  
de *mogelijkheden* graag.

